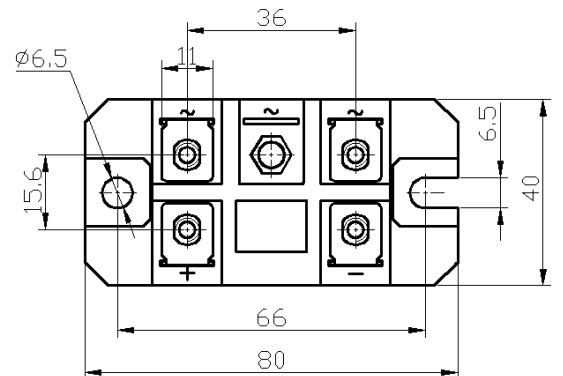
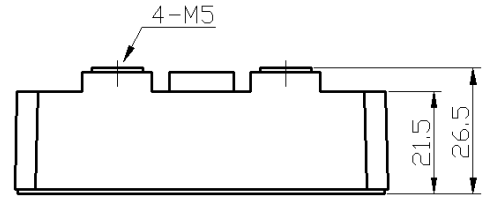
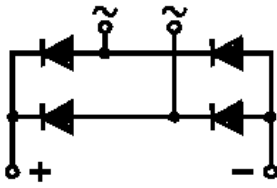


# MDQ 100A

## 单相整流模块



### 特点

- 国际标准封装
- 低正向压降
- 绝缘电压 2500V~

### 应用

- 仪器设备的直流电源
- PWM 变频器的输入整流电源
- 逆变焊机

### ■ 最大值

符号	参数名称	额定值		单位
		MDQ100 -12	MDQ100 -16	
VRRM	反向重复峰值电压	1200	1600	V
VRSM	反向不重复峰值电压	1300	1700	V

符号	参数名称	测试条件	额定值	单位
I <sub>o</sub>	直流输出电流	单相全波整流电路 T <sub>c</sub> =100°C	100	A
I <sub>FSM</sub>	正向浪涌电流	t=10ms,50HZ,sin,T <sub>jm</sub>	1400	A
I <sub>t</sub>	I <sub>t</sub> 值	V <sub>R</sub> = 0.6VRRM, T <sub>jm</sub>	9800	A <sup>2</sup> S
V <sub>ISO</sub>	绝缘电压	交流 1 分钟	2500	V
T <sub>j</sub>	工作结温		-40 to +150	°C
T <sub>jm</sub>	额定结温		150	°C
T <sub>stg</sub>	储存温度		-40 to +125	°C
R <sub>th(j-c)</sub>	热阻抗 (结-壳)	单面散热,正弦半波	0.36	°C/W
Md	安装力矩 (铜底板) M6		5 ± 15%	N·m
	安装力矩 (接线端) M5		3 ± 15%	N·m
W <sub>t</sub>	重量		190	g

### ■ 电特性

符号	参数名称	测试条件	额定值			单位
			最小值	典型值	最大值	
I <sub>RRM</sub>	反向重复峰值电流	V <sub>R</sub> =VRRM,正弦半波,T <sub>j</sub> =150°C	-	-	5	mA
V <sub>FM</sub>	正向峰值电压	I <sub>FM</sub> = 150A, T <sub>j</sub> = 25°C	-	1.00	1.20	V

# MDQ 100A

## 单相整流模块

### Performance Curves

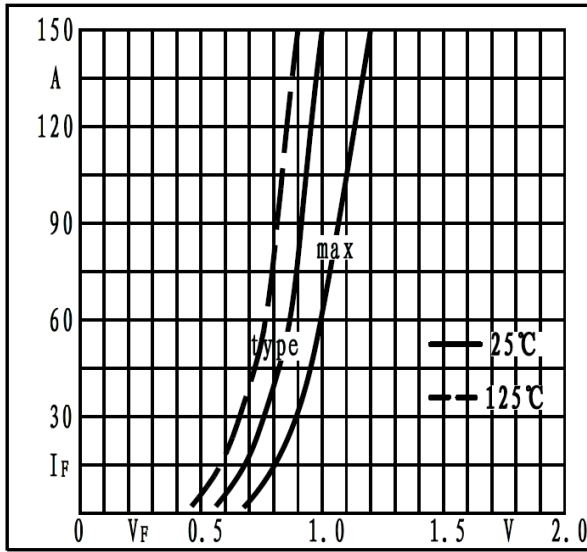


Fig1. Forward characteristics

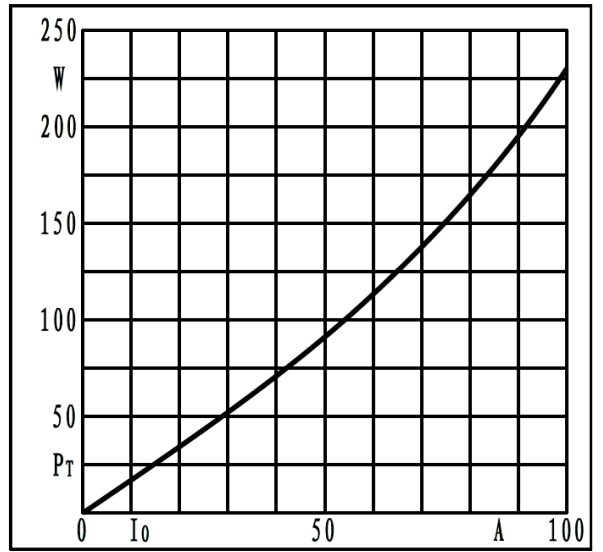


Fig2. Power dissipation

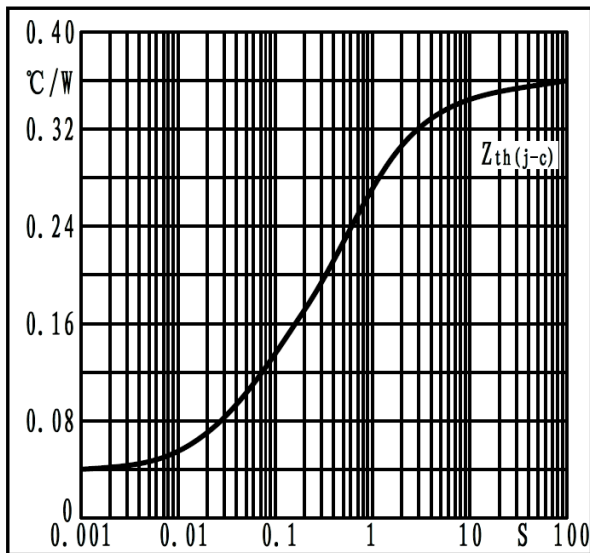


Fig3. Transient thermal impedance

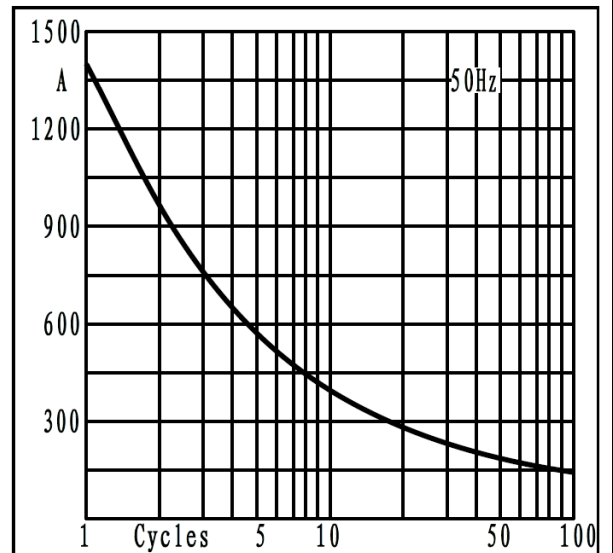


Fig4. Max non-repetitive forward surge current

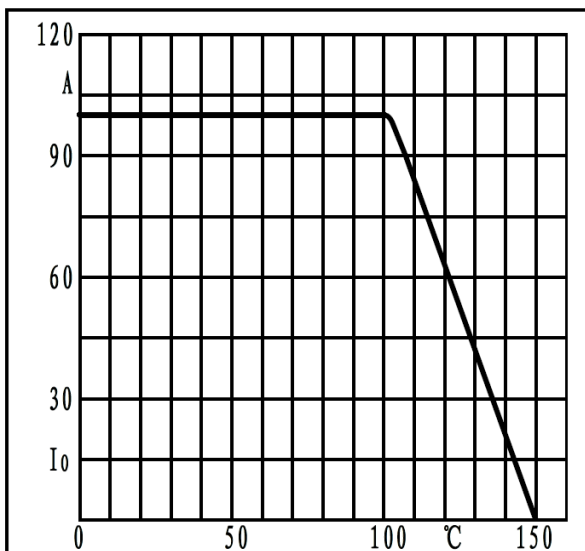


Fig5. Forward current derating curve