

# CIC Type (H=2.4mm) 1.0mm Spacing (SMT)



## Features

1. 1.0mm-pitch SMT-ready FPC connector usable with CIC printing.
2. Either upper or lower contact location available.
3. Of the ZIF structure.
4. Supplied in emboss-tape packaging for automatic mounting.

## Specifications

1. Rating : 0.5A 100V AC/DC
2. Contact Resistance : 30mΩ max.
3. Insulation Resistance : 500MΩ min. at 500V DC
4. Withstanding Voltage : 500V AC for one minute
5. Operating Temperature Range : -25°C to +70°C

## Material and Plating

- Housing : Polyphenylene Sulfide (Natural Color) 94V-0
- Cover : Polyphenylene Sulfide (Natural Color) 94V-0
- Contact : Phosphor Bronze Tin-lead Plating
- Frame : Phosphor Bronze Tin-lead Plating

## 特長

1. SMT対応、1.0mmピッチのCIC対応FPCコネクタです。
2. 接続部の位置が上側、下側タイプの2種類あります。
3. ZIF構造を採用しています。
4. 自動マウンタ対応でエンボステーピング方式による供給です。

## 仕様

1. 定格電圧電流 AC / DC 100V 0.5A
2. 接触抵抗 30mΩ 以下
3. 絶縁抵抗 DC500V 500MΩ 以上
4. 耐電圧 AC500V 1分間
5. 使用温度範囲 - 25 ~ + 70

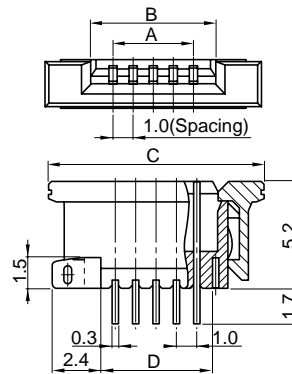
## 材質・表面処理

- ハウジング ポリフェニレンサルファイド 原色 94V-0
- カバー ポリフェニレンサルファイド 原色 94V-0
- コンタクト リン青銅 半田めっき
- フレーム リン青銅 半田めっき

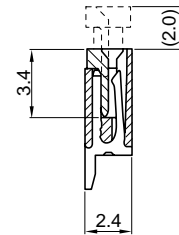
## ● Upper Contact Type CFP24□□-01☒☒

上接点タイプ

↑ No. of Pins 極数



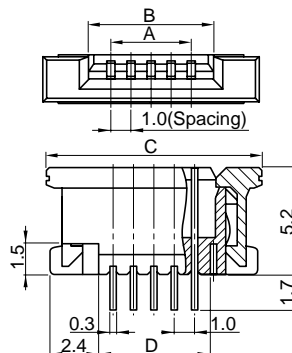
☒☒	Hold Down	Packing Style
01	With	Embossed Taping
02	Without	Embossed Taping
11	With	Vinyl Bag
12	Without	Vinyl Bag



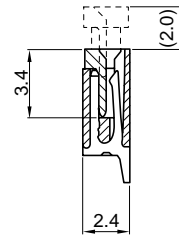
## ● Lower Contact Type CFP25□□-01☒☒

下接点タイプ

↑ No. of Pins 極数

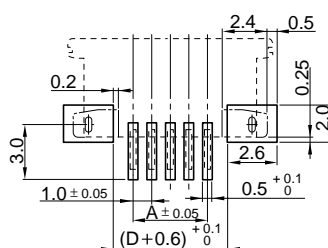


☒☒	Hold Down	Packing Style
01	With	Embossed Taping
02	Without	Embossed Taping
11	With	Vinyl Bag
12	Without	Vinyl Bag



□□	A	B	C	D	□□	A	B	C	D
No. of Pins					No. of Pins				
4	3.0	5.1	9.7	4.5	16	15.0	17.1	21.7	16.5
5	4.0	6.1	10.7	5.5	17	16.0	18.1	22.7	17.5
6	5.0	7.1	11.7	6.5	18	17.0	19.1	23.7	18.5
7	6.0	8.1	12.7	7.5	19	18.0	20.1	24.7	19.5
8	7.0	9.1	13.7	8.5	20	19.0	21.1	25.7	20.5
9	8.0	10.1	14.7	9.5	21	20.0	22.1	26.7	21.5
10	9.0	11.1	15.7	10.5	22	21.0	23.1	27.7	22.5
11	10.0	12.1	16.7	11.5	24	23.0	25.1	29.7	24.5
12	11.0	13.1	17.7	12.5	26	25.0	27.1	31.7	26.5
13	12.0	14.1	18.7	13.5	28	27.0	29.1	33.7	28.5
14	13.0	15.1	19.7	14.5	29	28.0	30.1	34.7	29.5
15	14.0	16.1	20.7	15.5	30	29.0	31.1	35.7	30.5

## PC Board Dimension 取付基板参考図



## Applicable FPC Dimension 適合FPC参考寸法 (t : 0.3)

