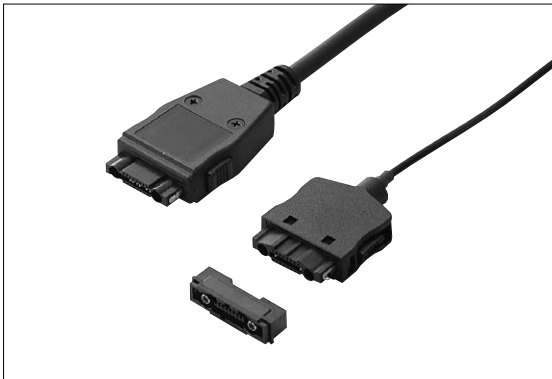


Multi Pin Connector with Coaxial, DI-2 Series



■ Features

1. The coaxial terminal is provided with a coaxial switch, covering a working frequency range of DC to 1.6GHz.
2. The connector has a receptacle mountable on a plane and suitable for high-density mounting.
3. Size and weight, SMT system and mounting method may be custom-designed.

■ Specifications

1. Operating Temperature Range : -40°C to $+85^{\circ}\text{C}$
2. Operating Frequency Range : DC to 1.6GHz
3. Characteristic Impedance : 50Ω
4. V.S.W.R. : 1.35 max.
5. Insertion Loss : 0.5dB max.
6. Operation Life : 5,000 cycles

■ Material and Plating

- Housing : Thermoplastic (Black) 94V-0
- Contact : Copper Alloy, Selective Gold Plating

■ Note

A key slot is added per customer series to ensure non-compatibility (except master plug).

■ 特 長

1. 同軸端子は同軸スイッチ付です。使用周波数範囲はDC~1.6GHzまでをカバーします。
2. レセプタクルはSMT対応で、高密度実装に適しています。
3. 小型・軽量化対応、実装および取付け方法など、カスタムニーズにも対応します。

■ 仕 様

1. 使用温度範囲 -40°C ~ $+85^{\circ}\text{C}$
2. 周波数範囲 DC~1.6GHz
3. 特性インピーダンス 50Ω
4. 電圧定在波比 1.35以下
5. 挿入損失 0.5dB以下
6. 繰返し動作 5,000回

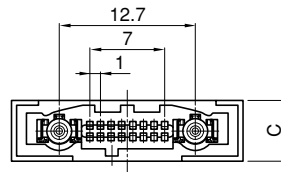
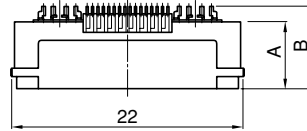
■ 材質・表面処理

- ハウジング 熱可塑性樹脂(黒色) 94V-0
- コンタクト 銅合金 部分金めっき

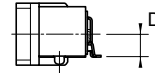
■ 特 記

誤嵌合防止のため、キー溝を設ける必要があります。(マスタープラグを除く)

● Receptacle CSS 5016-□□□□

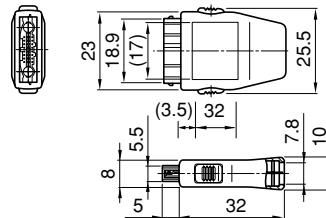


Model	A	B	C	D
Standard	6.5	8	6	3
Short	6	7	5.7	2.8

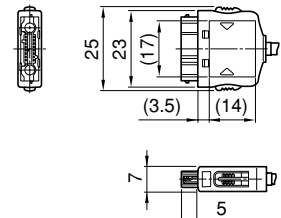


● Plug

CSC 1016-2510R

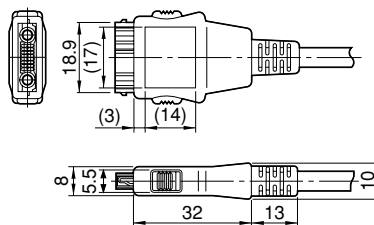


CSC 1016-3810R



● 13P Master Plug

CSC 1016-0210



CSC 1016-29□□

