

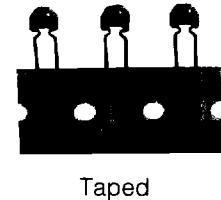
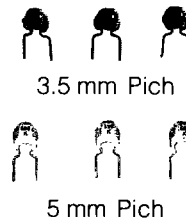
## ピーキングコイル

Peaking Coils

Series: **Radial**  
Type: **S, L, K**

Japan

Type S



### ■ 特長

- 小形で高Q, 高い自己共振周波数
- インダクタンスが0.22  $\mu\text{H}$ ~22 mH と広範囲

### Features

- Compact size, with high Q and self-resonant frequency
- Wide inductance range: 0.22  $\mu\text{H}$  to 22 mH

### ■ 主な用途

- テレビ, ビデオ, オーディオ, パソコン, ファックス

### Recommended Applications

- CTV, VTR, Audio, PC, Facsimile

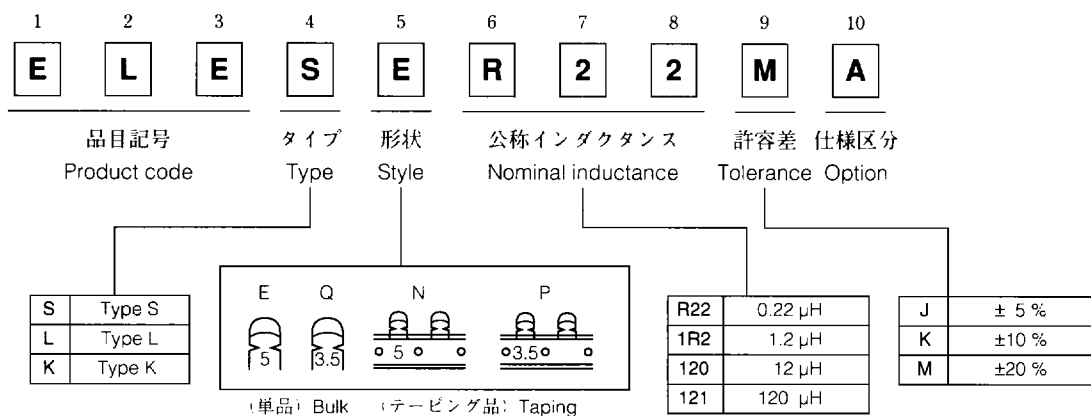
### ■ 性能

- 使用温度範囲.....-20  $^{\circ}\text{C}$ ~+80  $^{\circ}\text{C}$
- 温度上昇..... 20 K (20  $^{\circ}\text{C}$ ) 以下
- 端子引張強度..... 4.9 N (0.5 kgf) 以上

### Performance Characteristics

- Operating Temperature.....-20  $^{\circ}\text{C}$  to +80  $^{\circ}\text{C}$
- Temperature Rise..... 20 K (20  $^{\circ}\text{C}$ ) max.
- Terminal Strength..... 4.9 N (0.5 kgf) min.

### ■ 品番構成 Explanation of Part Numbers



### ■ 表示 Marking

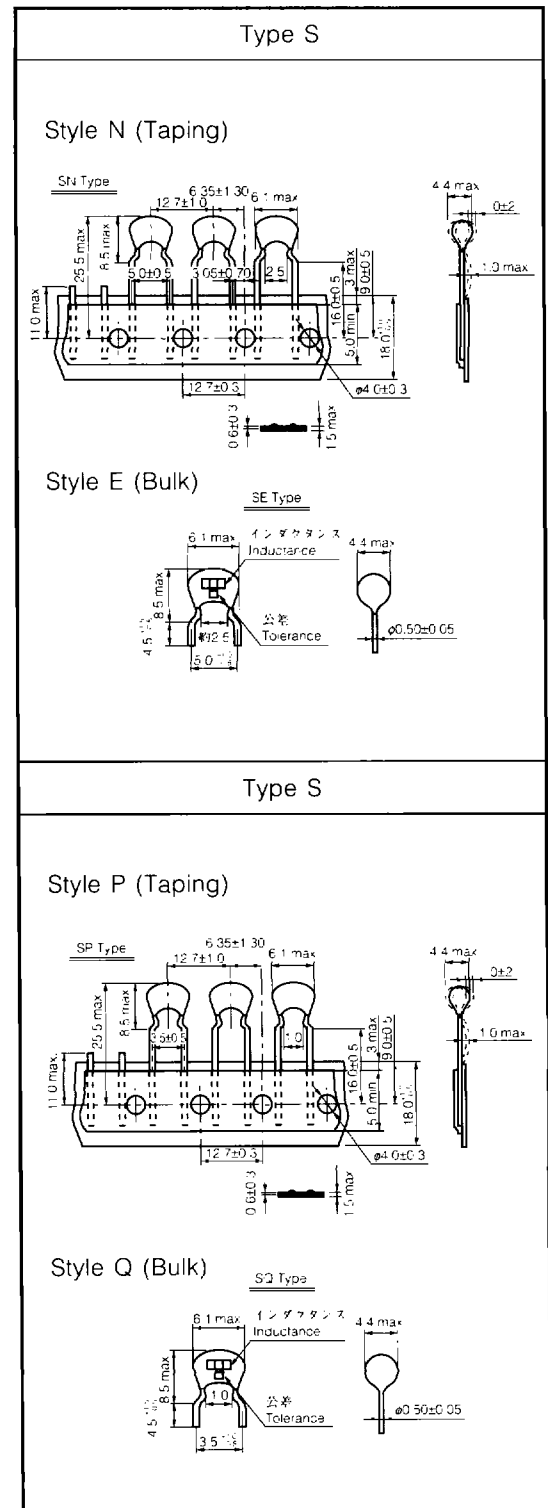
	数値 Value	表示 Marking
インダクタンス Inductance	0.22 $\mu\text{H}$	R22
	1.2 $\mu\text{H}$	1R2
	12 $\mu\text{H}$	120
	120 $\mu\text{H}$	121
インダクタンス許容差 Inductance Tolerance	$\pm 5\%$	J
	$\pm 10\%$	K
	$\pm 20\%$	M

設計・仕様について予告なく変更する場合があります。ご購入及びご使用前に当社の技術仕様書などをお求め願ひ、それらに基づいて購入及び使用していただきますようお願いいたします。  
 Design, Specifications are subject to change without notice. Ask factory for technical specifications before purchase and/or use.  
 Whenever a doubt about safety arises from this product, please inform us immediately for technical consultation without fail.

## ■ 製品例 : Sタイプ Examples : Type S

品番 Part No.	公称インダクタンス μH Inductance	公称インダクタンス許容差 Inductance Tolerance		Q min.	測定周波数 Test Frequency	自己共振周波数 min. SRF MHz	直流抵抗 DCR* [Ω] max.	許容直流電流 DC Current mA			
		標準 Standard	特殊 Special								
ELES□R22MA	0.22	± 20 %		35	25.2 MHz	150	0.15	800			
ELES□R27MA	0.27			35		150	0.16	800			
ELES□R33MA	0.33			35		150	0.17	800			
ELES□R39MA	0.39			35		130	0.19	800			
ELES□R47MA	0.47			35		130	0.20	800			
ELES□R56MA	0.56			35		130	0.22	700			
ELES□R68MA	0.68			35		120	0.24	700			
ELES□R82MA	0.82			35		120	0.26	700			
ELES□1R0□A	1.0			± 10 %			35	7.96 MHz	85	0.29	674
ELES□1R2□A	1.2						50		75	0.32	645
ELES□1R5□A	1.5	50	65		0.34		608				
ELES□1R8□A	1.8	50	55		0.37		577				
ELES□2R2□A	2.2	50	50		0.40		550				
ELES□2R7□A	2.7	50	45		0.44		520				
ELES□3R3□A	3.3	50	40		0.49		488				
ELES□3R9□A	3.9	50	35		0.53		466				
ELES□4R7□A	4.7	50	30		0.58		434				
ELES□5R6□A	5.6	50	27		0.64		422				
ELES□6R8□A	6.8	50	25	0.70	398						
ELES□8R2□A	8.2	50	22	0.77	378						
ELES□100□A	10	± 10 %	± 5 %	50	2.52 MHz	20	0.84	353			
ELES□120□A	12			50		18	1.03	339			
ELES□150□A	15			50		15	1.15	316			
ELES□180□A	18			50		12	1.26	301			
ELES□220□A	22			50		11	1.40	272			
ELES□270□A	27			50		10	1.58	254			
ELES□330□A	33			40		9.5	1.79	239			
ELES□390□A	39			40		9.0	1.99	223			
ELES□470□A	47			40		8.5	2.25	213			
ELES□560□A	56			40		8.0	2.52	204			
ELES□680□A	68	40	7.5	2.87	174						
ELES□820□A	82	40	7.0	3.23	164						
ELES□101□A	100	± 10 %	± 5 %	40	796 kHz	6.5	3.64	150			
ELES□121□A	120			50		6.2	4.3	140			
ELES□151□A	150			50		5.7	5.0	130			
ELES□181□A	180			50		5.3	5.7	120			
ELES□221□A	220			50		4.0	6.5	112			
ELES□271□A	270			50		3.6	8.0	90			
ELES□331□A	330			50		3.3	11.0	87			
ELES□391□A	390			50		3.0	12.0	80			
ELES□471□A	470			50		2.8	14.0	76			
ELES□561□A	560			50		2.4	20.0	69			
ELES□681□A	680	50	2.2	22.5	65						
ELES□821□A	820	50	2.0	25.5	61						
ELES□102□A	1000	50	1.8	29.5	56						

## ■ 形状寸法 (mm) Dimensions in mm (not to scale)



\* DC Resistance

設計・仕様について予告なく変更する場合があります。ご購入及びご使用前に当社の技術仕様書などをお求め願ひ、それらに基づいて購入及び使用していただきますようお願いいたします。  
 なお、本製品の安全性について疑義が生じたときは、速やかに当社へご通知をいただき、必ず技術検討をしてください。  
 Design. Specifications are subject to change without notice. Ask factory for technical specifications before purchase and/or use.  
 Whenever a doubt about safety arises from this product, please inform us immediately for technical consultation without fail.

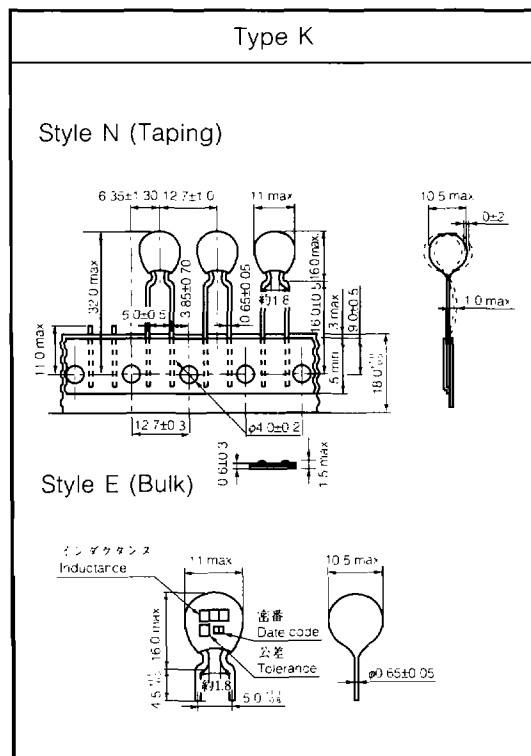


## ■ 製品例 : Kタイプ Examples : Type K

品番 Part No.	公称インダクタンス μH Inductance	公称インダクタンス許容差 Inductance Tolerance		Q min.	測定周波数 Test Frequency	自己共振周波数 min. SRF MHz	直流抵抗 DCR* [Ω] max.	許容直流電流 DC Current mA
		標準	特殊					
		Standard	Special					
ELEK□150□A	15			15		12.7	0.059	1590
ELEK□180□A	18			16		11.6	0.066	1520
ELEK□220□A	22			17		10.4	0.074	1440
ELEK□270□A	27			18		9.40	0.083	1360
ELEK□330□A	33			19		8.20	0.094	1290
ELEK□390□A	39			19		7.40	0.105	1220
ELEK□470□A	47			20		6.60	0.118	1120
ELEK□560□A	56			20		5.90	0.133	1020
ELEK□680□A	68			21		5.30	0.177	920
ELEK□820□A	82			20		4.30	0.204	850
ELEK□101□A	100			20		4.00	0.236	790
ELEK□121□A	120			21		3.80	0.267	730
ELEK□151□A	150			19		2.95	0.370	630
ELEK□181□A	180			20		2.72	0.430	580
ELEK□221□A	220			21		2.49	0.500	530
ELEK□271□A	270			21		2.27	0.580	490
ELEK□331□A	330			18		1.92	0.830	420
ELEK□391□A	390			19		1.77	0.960	398
ELEK□471□A	470			19		1.60	1.10	368
ELEK□561□A	560	±10%	±5%	20	10 kHz	1.46	1.26	339
ELEK□681□A	680			16		1.26	2.03	288
ELEK□821□A	820			17		1.17	2.28	268
ELEK□102□A	1000			17		1.08	2.61	248
ELEK□122□A	1200			18		1.01	2.98	229
ELEK□152□A	1500			19		0.930	3.50	208
ELEK□182□A	1800			19		0.860	4.10	192
ELEK□222□A	2200			17		0.700	5.80	164
ELEK□272□A	2700			18		0.620	6.80	147
ELEK□332□A	3300			19		0.550	7.80	130
ELEK□392□A	3900			20		0.500	8.70	119
ELEK□472□A	4700			18		0.430	12.4	109
ELEK□562□A	5600			18		0.390	14.1	103
ELEK□682□A	6800			19		0.350	16.3	96
ELEK□823□A	8200			20		0.310	18.7	90
ELEK□103□A	10000			17		0.291	28.8	73
ELEK□123□A	12000			18		0.260	32.0	68
ELEK□153□A	15000			19		0.227	38.0	62
ELEK□183□A	18000			20		0.203	44.0	57
ELEK□223□A	22000			21		0.179	51.0	51

\* DC Resistance

## ■ 形状寸法 (mm) Dimensions in mm (not to scale)



設計・仕様について予告なく変更する場合があります。ご購入及びご使用前に当社の技術仕様書などをお求め願ひ、それらに基づいて購入及び使用していただきますようお願いいたします。  
 Design, Specifications are subject to change without notice. Ask factory for technical specifications before purchase and/or use.  
 Whenever a doubt about safety arises from this product, please inform us immediately for technical consultation without fail.