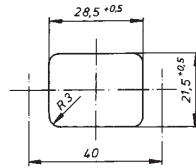
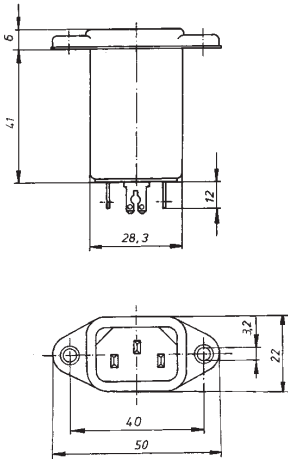




**Funk-Entstörfilter mit Kaltgerätestecker nach IEC**  
**Radio-Interference Suppression Filters with IEC Power Line Connector**  
**Filtres secteur avec prise conforme aux normes IEC**



Montageausschnitt  
 Mounting cutout  
 Perçage pour montage



Nennspannung: AC 110/250 V 50/60 Hz  
 Ausführung: Metallgehäuse mit Kaltgerätestecker nach IEC  
 Kondensatorenklasse: X1Y2  
 Klimakategorie: 25/085/21-C nach IEC 60068-1

Anschlüsse:  
**NETZSEITE**  
 Gerätestecker für kalte Anschlussstellen  
**GERÄTESEITE**

Ausführung „a“	Ausführung „b“
Lötösen	Flachstecker
	6,3 x 0,8 mm
<b>Schutzleiter</b>	<b>Schutzleiter</b>
Flachstecker	Flachstecker
6,3/2,8 x 0,8 mm	6,3/2,8 x 0,8 mm

Rated voltage: AC 110/250 V 50/60 Hz  
 Encapsulation: metal case with IEC power line connector  
 Capacitor class: X1Y2  
 Climatic category: 25/085/21-C to IEC 60068-1

Terminals:  
**INPUT**  
 IEC power line connector  
**OUTPUT**

Version „a“	Version „b“
solder tags	fastons
	6.3 x 0.8 mm
<b>Ground</b>	<b>Ground</b>
fastons	fastons
6.3/2.8 x 0.8 mm	6.3/2.8 x 0.8 mm

Tension nominale: 110/250 V 50/60 Hz  
 Boîtier: métallique avec prise conforme aux normes IEC  
 Classes des condensateurs: X1Y2  
 Catégorie climatique: 25/085/21-C selon 60068-1

Connexions  
**CÔTÉ SECTEUR**  
 Prise conforme aux normes IEC  
**CÔTÉ APPAREIL**

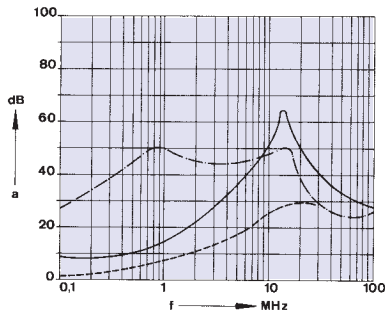
Exécution „a“	Exécution „b“
cosses à souder	Cosses faston
	6,3 x 0,8 mm
<b>Terre de protection</b>	<b>Terre de protection</b>
cosses faston	cosses faston
6,3/2,8 x 0,8 mm	6,3/2,8 x 0,8 mm

Prüfzeichen:  
 Approvals:  
 Homologations:

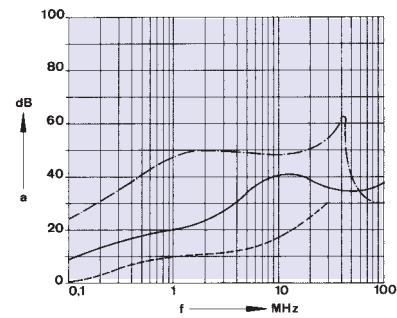




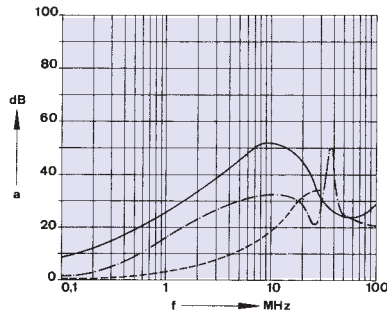
Nennstrom Rated current Courant nominal	Nennkapazität Rated capacitance Capacité nominale	Nenninduktivität Rated inductance Inductance nominale	Teile-Nr. / Part number / Référence	
			Ausf. a Version „a“ Exéc. „a“	Ausf. b Version „b“ Exéc. „b“
1 A	0,033 µF + 2 x 2400 pF X1Y2	2 x 3,3 mH	F022-381/000	...../001
2 A		2 x 2,2 mH	F022-382/000	...../001
4 A		2 x 1,5 mH	F022-384/000	...../001
6 A		2 x 560 µH	F022-386/000	...../001



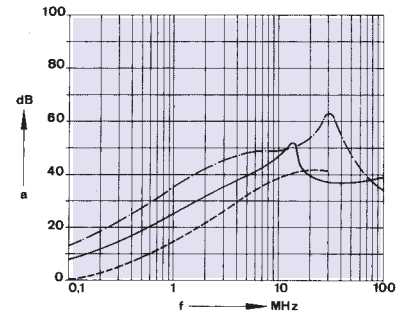
F022-381/...



F022-382/...



F022-384/...



F022-386/...

Einfügungsdämpfung (Richtwerte), Messung im 50Ω-System  
 Insertion loss (approx. values), measured in 50Ω-system  
 Affaiblissement d'insertion (valeurs indicatives), Mesurage dans le circuit 50Ω

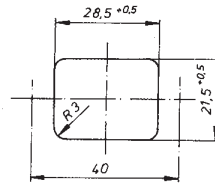
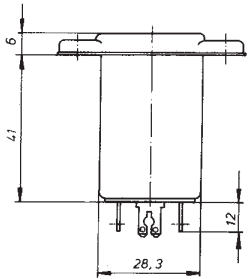
—| unsymmetrische Messung, Abschluss des Nachbarzweiges  
 Non-symmetric measurement  
 Mesurage non-symétrique

—| asymmetric measurement, beide Zweige parallel (common mode)  
 Asymmetric measurement (common mode)  
 Mesurage asymétrique (common mode)

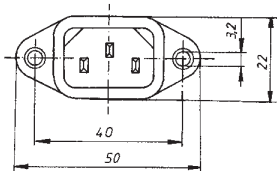
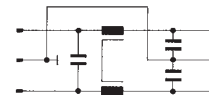
—| symmetrische Messung (differential mode)  
 Symmetric measurement (differential mode)  
 Mesurage symétrique (differential mode)



**Funk-Entstörfilter mit Kaltgerätestecker nach IEC**  
**Radio-Interference Suppression Filters with IEC Power Line Connector**  
**Filtres secteur avec prise conforme aux normes IEC**



Montageausschnitt  
 Mounting cutout  
 Perçage pour montage



Nennspannung: AC 110/250 V 50/60 Hz  
 Ausführung: Metallgehäuse mit Kaltgerätestecker nach IEC  
 Kondensatorenklasse: X2Y2  
 Klimakategorie: 25/100/21-C nach IEC 60068-1

Anschlüsse:  
**NETZSEITE**  
 Gerätestecker für kalte Anschlussstellen  
**GERÄTESEITE**

Ausführung „a“ Lötösen	Ausführung „b“ Flachstecker 6,3 x 0,8 mm
<b>Schutzleiter</b> Flachstecker 6,3/2,8 x 0,8 mm	<b>Schutzleiter</b> Flachstecker 6,3/2,8 x 0,8 mm

Rated voltage: AC 110/250 V 50/60 Hz  
 Encapsulation: metal case with IEC power line connector  
 Capacitor class: X2Y2  
 Climatic category: 25/085/21-C to IEC 60068-1

Terminals:  
**INPUT**  
 IEC power line connector  
**OUTPUT**  
 Version „a“  
 solder tags

<b>Ground</b> fastons 6.3/2.8 x 0.8 mm	<b>Ground</b> fastons 6.3/2.8 x 0.8 mm
--	--

Tension nominale: 110/250 V 50/60 Hz  
 Boîtier: métallique avec prise conforme aux normes IEC  
 Classes des condensateurs: X2Y2  
 Catégorie climatique: 25/085/21-C selon IEC 60068-1

Connexions  
**CÔTÉ SECTEUR**  
 Prise conforme aux normes IEC  
**CÔTÉ APPAREIL**

Exécution „a“ cosses à souder	Exécution „b“ Cosses faston 6,3 x 0,8 mm
<b>Terre de protection</b> cosses faston 6,3/2,8 x 0,8 mm	<b>Terre de protection</b> cosses faston 6,3/2,8 x 0,8 mm

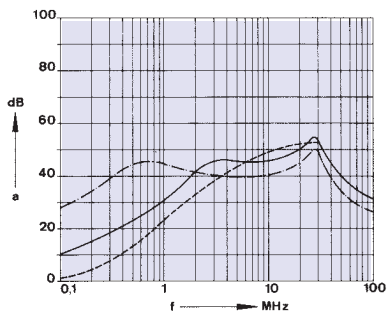
Prüfzeichen:  
 Approvals:  
 Homologations:



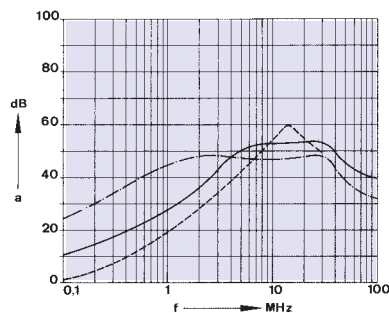


Nennstrom Rated current Courant nominal	Nennkapazität Rated capacitance Capacité nominale	Nenninduktivität Rated inductance Inductance nominale	Teile-Nr. / Part number / Référence	
			Ausf. a Version „a“ Exéc. „a“	Ausf. b Version „b“ Exéc. „b“
1 A	0,047 µF X2 + 2 x 2200 pF Y2	2 x 3,3 mH	F 022-301/000	...../001
2 A		2 x 2,2 mH	F 022-302/000	...../001
3 A		2 x 2,2 mH	F 022-303/000	...../001
4 A		2 x 1,8 mH	F 022-304/000	...../001
6 A		2 x 560 µH	F 022-306/000	...../001

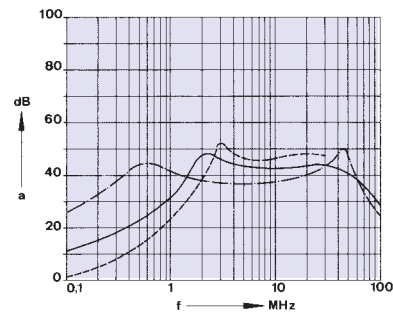
Weitere Kapazitäts- und Induktivitätswerte auf Anfrage  
Other values upon request / D'autres capacités et inductances sur demande



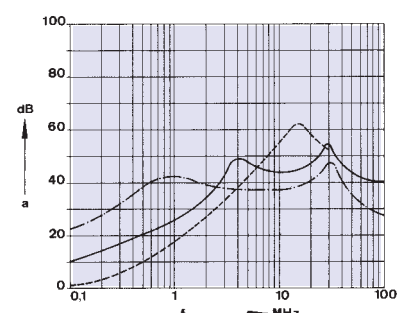
F022-301/...



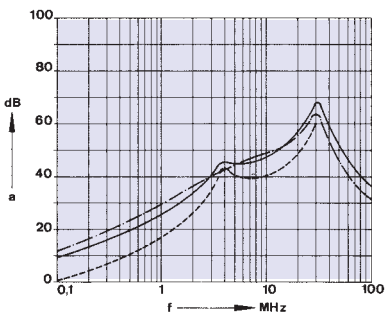
F022-302/...



F022-303/...



F022-304/...



F022-306/....

—| unsymmetrische Messung, Abschluss des Nachbarzweiges  
Non-symmetric measurement  
Mesurage non-symétrique

—| asymmetrische Messung, beide Zweige parallel (common mode)  
Asymmetric measurement (common mode)  
Mesurage asymétrique (common mode)

—| symmetrische Messung (differential mode)  
Symmetric measurement (differential mode)  
Mesurage symétrique (differential mode)

Einfügungsdämpfung (Richtwerte), Messung im 50Ω-System  
Insertion loss (approx. values), measured in 50Ω-system  
Affaiblissement d'insertion (valeurs indicatives), Mesurage dans le circuit 50Ω