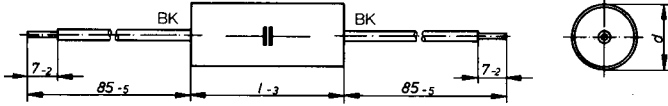


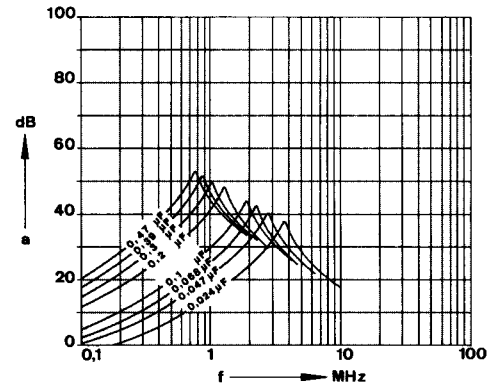
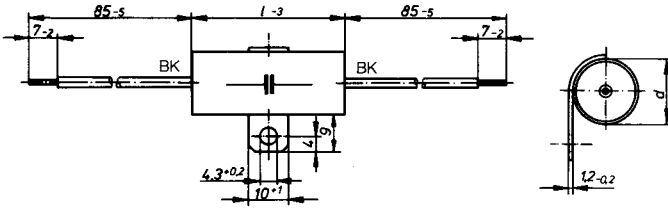
Gehäuse
Encapsulation
Boîtier

MR, IR, KF



Gehäuse
Encapsulation
Boîtier

MRL



Einfügungsdämpfung
Insertion loss
Affaiblissement d'insertion

Nennkapazität Nominal value Capacité nominale	Gehäuse Encapsulation / Boîtier				Teile-Nr. / Part number / Référence			
	MR, MRL, IR d ± 0,5	IR l-3	KF d ± 1	KF l-3	MR	MRL	IR	KF
* 0,024 µF			9	36				K007-000/500
* 0,047 µF			12	36				K007-100/500
* 0,068 µF	14	46	12	36	K007-200/503	K007-200/504	K007-200/501	K007-200/500
* 0,1 µF	16	46	12	44	K007-300/503	K007-300/504	K007-300/501	K007-300/500
* 0,2 µF	18	46	17	44	K007-400/503	K007-400/504	K007-400/501	K007-400/500
0,3 µF	20	53	17	51	K007-500/503	K007-500/504	K007-500/501	K007-500/500
0,39 µF	22	53	20	51	K007-600/503	K007-600/504	K007-600/501	K007-600/500
0,47 µF	25	53	22	51	K007-700/503	K007-700/504	K007-700/501	K007-700/500

Weitere Kapazitätswerte auf Anfrage – Other values upon request – D'autres capacités sur demande

Gehäuse:

- IR = Isolierrohr
- MR = Metallrohr
- MRL = Metallrohr mit Lasche
- KF = Kunststofffolienumhüllung

Encapsulation:

- IR = plastic case
- MR = metal case
- MRL = metal case with fixing lug
- KF = plastic foil

Boîtier:

- IR = tube isolant
- MR = tube métallique
- MRL = tube métallique avec étrier
- KF = feuille plastique

Nennspannung:
Rated voltage: 250 V_~
Tension nominale:

Anschlüsse: Cu-Litze Typ H05V-K 0,5 mm²,
(mit Prüfzeichen , AWG 20)
Anschlußenden abisoliert

Kapazitätsabweichung:
Capacitance tolerance: ± 20%
Tolérances des capacités:

Leads: stranded copper wire type H05V-K 0,5 mm²,
(with Approval , AWG 20)
ends stripped

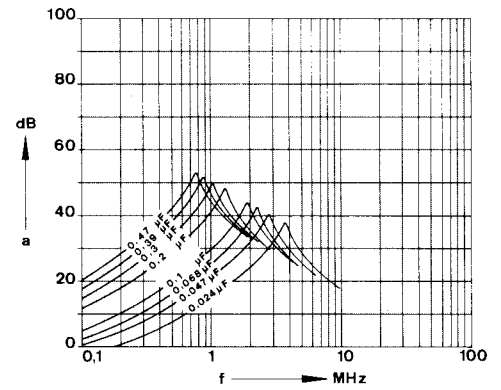
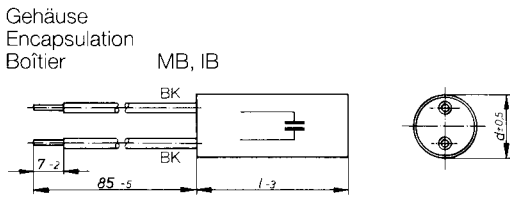
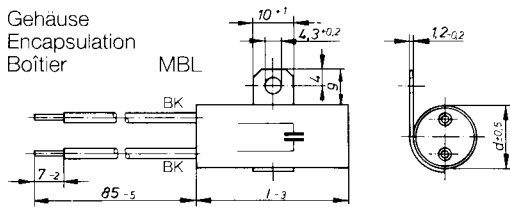
Kondensatorenklasse:
Capacitor class: X1
Classe de condensateur:

Connexions: toron de cuivre type H05V-K 0,5 mm²,
(avec Homologations , AWG 20)
bouts dénudés

Anwendungsklasse:
Climatic classification: IR, MRL = HPF
Classification climatique: KF = HPG

Prüfzeichen:
Approvals:
Homologations:

(siehe Seite/see page/voir page 2-7)



Einfügungsdämpfung
Insertion loss
Affaiblissement d'insertion

Nennkapazität Nominal value Capacité nominale	Gehäuse Encapsulation - Boîtier		Teile-Nr. / Part number / Référence		
	MB, MBL, IB d ± 0.5	t-3	MB	MBL	IB
* 0,024 μF	12	38	K007-050/505	K007-050/506	K007-050/502
* 0,047 μF	14	38	K007-150/505	K007-150/506	K007-150/502
* 0,068 μF	14	38	K007-250/505	K007-250/506	K007-250/502
* 0,1 μF	16	38	K007-350/505	K007-350/506	K007-350/502
* 0,2 μF	18	46	K007-450/505	K007-450/506	K007-450/502
0,3 μF	22	41	K007-550/505	K007-550/506	K007-550/502
0,39 μF	25	53	K007-650/505	K007-650/506	K007-650/502
0,47 μF	25	53	K007-750/505	K007-750/506	K007-750/502

Weitere Kapazitätswerte auf Anfrage – Other values upon request – D'autres capacités sur demande

Gehäuse:
IB = Isolierbecher
MB = Metallbecher
MBL = Metallbecher mit Lasche

Encapsulation:
IB = plastic can
MB = metal can
MBL = metal can with fixing lug

Boîtier:
IB = boîtier isolant
MB = boîtier métallique
MBL = boîtier métallique avec étrier


Nennspannung:
Rated voltage: 250 V_~
Tension nominale:

Kapazitätsabweichung:
Capacitance tolerance: ± 20%
Tolérances des capacités:


Kondensatorenklasse:
Capacitor class: X1
Classe de condensateur:

Anwendungsklasse:
Climatic classification: HPF
Classification climatique:

(siehe Seite/see page/voir page 2-7)

Anschlüsse: Cu-Litze Typ H05V-K 0,5 mm²,
(mit Prüfzeichen , AWG 20)
Anschlußenden abisoliert

Leads: stranded copper wire type H05V-K 0,5 mm²,
(with Approval , AWG 20)
ends stripped

Connexions: toron de cuivre type H05V-K 0,5 mm²,
(avec Homologations , AWG 20)
bouts dénudés

Prüfzeichen:
Approvals:     *S 
Homologations: