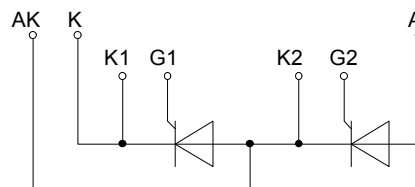
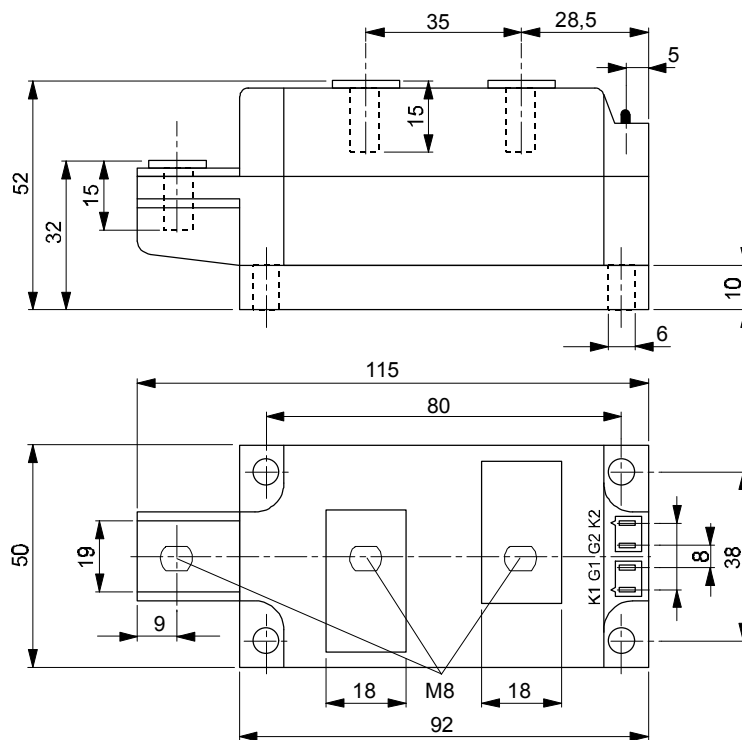


European Power-Semiconductor and Electronics Company GmbH + Co. KG

Marketing Information

TT 250 N



TT 250 N, TD 250 N, DT 250 N

Elektrische Eigenschaften	Electrical properties				
<i>Höchstzulässige Werte</i>	<i>Maximum rated values</i>				
Periodische Vorwärts- und Rückwärts-Spitzensperrspannung	repetitive peak forward off-state and reverse voltages	$t_{vj} = -40^{\circ}\text{C} \dots t_{vj \max}$	$V_{\text{DRM}}, V_{\text{RRM}}$	600 800 1000 1200 1400 1600 1800	V
Vorwärts-Stoßspitzensperrspannung	non-repetitive peak forward off-state voltage	$t_{vj} = -40^{\circ}\text{C} \dots t_{vj \max}$	$V_{\text{DSM}} = V_{\text{DRM}}$		V
Rückwärts-Stoßspitzensperrspannung	non-repetitive peak reverse voltage	$t_{vj} = +25^{\circ}\text{C} \dots t_{vj \max}$	$V_{\text{RSM}} = V_{\text{RRM}}$	+ 100	V
Durchlaßstrom-Grenzeffektivwert	RMS on-state current		I_{TRMSM}	410	A
Dauergrenzstrom	average on-state current	$t_c = 85^{\circ}\text{C}$ $t_c = 82^{\circ}\text{C}$	I_{TAVM}	250 261	A
Stoßstrom-Grenzwert	surge current	$t_{vj} = 25^{\circ}\text{C}, t_p = 10 \text{ ms}$ $t_{vj} = t_{vj \max}, t_p = 10 \text{ ms}$	I_{TSM}	8000 7000	A
Grenzlastintegral	$\int i^2 dt$ -value	$t_{vj} = 25^{\circ}\text{C}, t_p = 10 \text{ ms}$ $t_{vj} = t_{vj \max}, t_p = 10 \text{ ms}$	$\int i^2 dt$	320000 245000	A ² s
Kritische Stromsteilheit	current	$V_D \leq 67\%, V_{\text{DRM}}, f_o = 50 \text{ Hz}$ $V_L = 10\text{V}, i_{\text{GM}} = 1\text{A}, di_G/dt = 1 \text{ A}/\mu\text{s}$	$(di/dt)_{\text{cr}}$	150	A/ μs
Kritische Spannungssteilheit	voltage	$t_{vj} = t_{vj \max}, V_D = 0,67 V_{\text{DRM}}$	$(dv/dt)_{\text{cr}}$	1000	V/ μs
Charakteristische Werte		Characteristic values			
Durchlaßspannung	on-state voltage	$t_{vj} = t_{vj \max}, i_T = 800 \text{ A}$	V_T	max.1,5	V
Schleusenspannung	threshold voltage	$t_{vj} = t_{vj \max}$	$V_{T(\text{TO})}$	0,8	V
Ersatzwiderstand	slope resistance	$t_{vj} = t_{vj \max}$	r_T	0,7	m Ω
Zündstrom	gate trigger current	$t_{vj} = 25^{\circ}\text{C}, V_D = 6 \text{ V}$	I_{GT}	max. 200	mA
Zündspannung	gate trigger voltage	$t_{vj} = 25^{\circ}\text{C}, V_D = 6 \text{ V}$	V_{GT}	max. 2	V
Nicht zündender Steuerstrom	gate non-trigger current	$t_{vj} = t_{vj \max}, V_D = 6 \text{ V}$	I_{GD}	max.10	mA
Nicht zündende Steuerspannung	gate non-trigger voltage	$t_{vj} = t_{vj \max}, V_D = 0,5 V_{\text{DRM}}$	V_{GD}	max.0,2	V
Haltestrom	holding current	$t_{vj} = 25^{\circ}\text{C}, V_D = 6 \text{ V}, R_{\text{AK}} = 5 \Omega$	I_{H}	max. 300	mA
Einraststrom	latching current	$t_{vj} = 25^{\circ}\text{C}, V_D = 6 \text{ V}, R_{\text{GK}} > = 10 \Omega$ $i_{\text{GM}} = 1 \text{ A}, di_G/dt = 1 \text{ A}/\mu\text{s}, t_g = 20 \mu\text{s}$	I_{L}	max.1,2	A
Vorwärts- und Rückwärts-Sperrstrom	forward off-state and reverse currents	$t_{vj} = t_{vj \max}, V_D = V_{\text{DRM}}, V_R = V_{\text{RRM}}$	i_D, i_R	max. 50	mA
Zündverzögerung	gate controlled delay time	$t_{vj} = 25^{\circ}\text{C}, i_{\text{GM}} = 1 \text{ A}, di_G/dt = 1 \text{ A}/\mu\text{s}$	t_{gd}	max. 3	μs
Freiwerdezeit	circuit commutated turn-off time	siehe Techn.Er./see Techn.Inf.	t_{q}	typ.250	μs
Isolations-Prüfspannung	insulation test voltage	RMS, f = 50 Hz, t = 1 min	V_{ISOL}	3	kV
Thermische Eigenschaften		Thermal properties			
Innerer Wärmewiderstand	thermal resistance, junction to case	$\Theta = 180^{\circ}\text{el. sinus: pro Modul/per module}$ pro Zweig/per arm DC: pro Modul/per module pro Zweig/per arm	R_{thJC}	max.0,065 max.0,13 max.0,062 max.0,124	$^{\circ}\text{C}/\text{W}$
Übergangs-Wärmewiderstand	heatsink	pro Modul/per module pro Zweig/per arm	R_{thCK}	max.0,02 max.0,04	$^{\circ}\text{C}/\text{W}$
Höchstzul.Sperrschichttemperatur	max. junction temperature		$t_{vj \max}$	125	$^{\circ}\text{C}$
Betriebstemperatur	operating temperature		$t_{c \text{ op}}$	-40...+125	$^{\circ}\text{C}$
Lagertemperatur	storage temperature		t_{stg}	-40...+130	$^{\circ}\text{C}$
Mechanische Eigenschaften		Mechanical properties			
Gehäuse, siehe Seite	case, see page			1	
Si-Elemente mit Druckkontakt	Si-pellet with pressure contact			AlN	
Innere Isolation	internal insulation				
Anzugsdrehmoment für mechanische Befestigung	mounting torque	Toleranz/tolerance +/- 15%	M1	6	Nm
Anzugsdrehmoment für elektrische Anschlüsse	terminal connection torque	Toleranz/tolerance +5%/-10%	M2	12	Nm
Gewicht	weight		G	typ. 800	g
Kriechstrecke	creepage distance			17	mm
Schwingfestigkeit	vibration resistance	f = 50 Hz		5 . 9,81	m/s ²

Diese Module können auch mit gemeinsamer Anode oder gemeinsamer Kathode geliefert werden.

These modules can also be supplied with common anode or common cathode.

Recognized by UNDERWRITERS LABORATORIES INC.

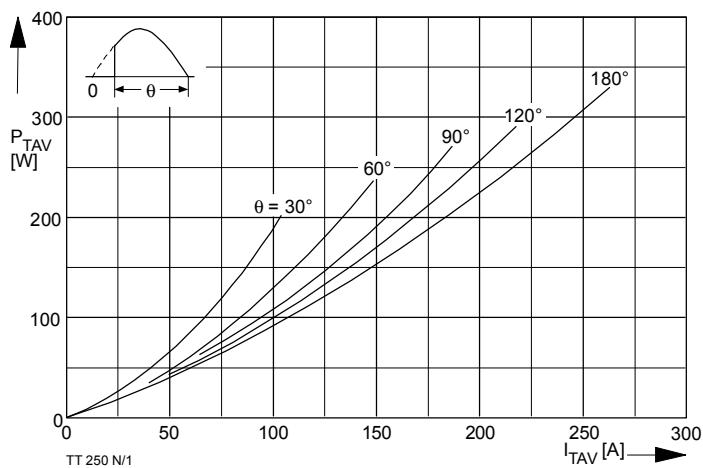


Bild / Fig. 1
 Durchlaßverlustleistung je Zweig / On-state power loss per arm
 $P_{TAV} = f(I_{TAV})$
 Parameter: Stromflußwinkel / current conduction angle θ

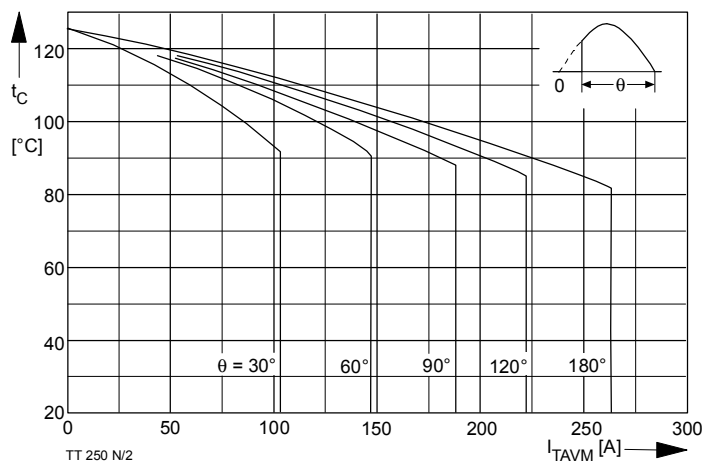


Bild / Fig. 2
 Höchstzulässige Gehäusetemperatur / Maximum allowable case temperature
 $t_C = f(I_{TAVM})$
 Strombelastung je Zweig / current load per arm
 Parameter: Stromflußwinkel / current conduction angle θ

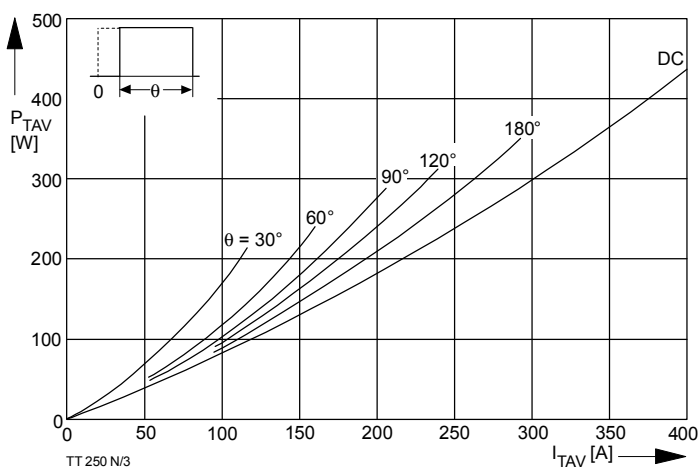


Bild / Fig. 3
 Durchlaßverlustleistung eines Zweiges / On-state power loss per arm P_{TAV}
 Parameter: Stromflußwinkel / current conduction angle θ

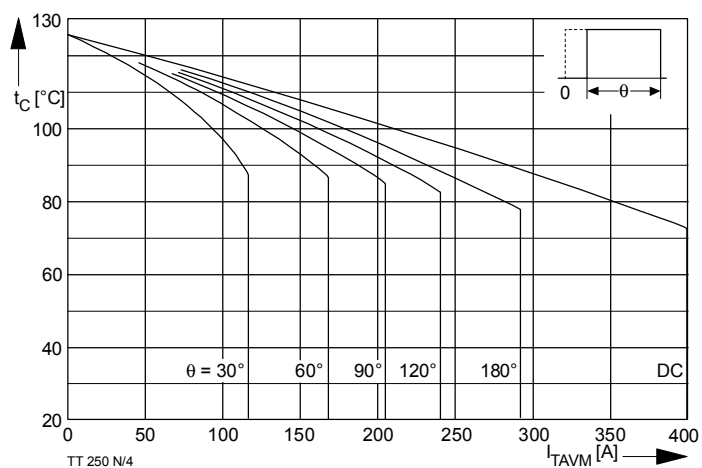


Bild / Fig. 4
 Höchstzulässige Gehäusetemperatur / Maximum allowable case temperature
 $t_C = f(I_{TAVM})$
 Strombelastung je Zweig / current load per arm
 Parameter: Stromflußwinkel / current conduction angle θ

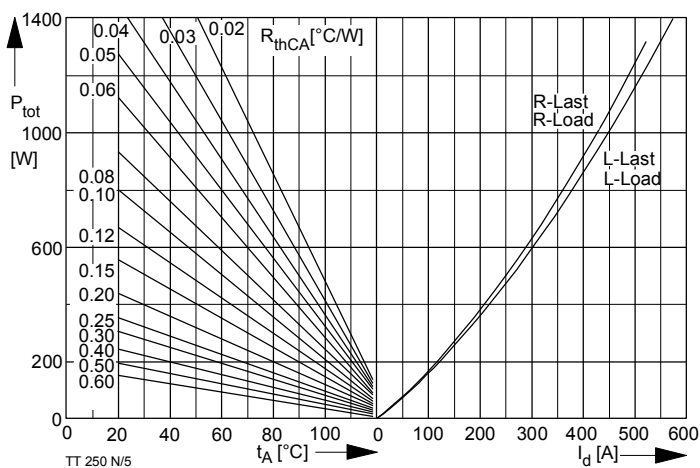


Bild / Fig. 5
 B2 - Zweipuls-Brückenschaltung / Two-pulse bridge circuit
 Höchstzulässiger Ausgangsstrom / Maximum rated output current I_d
 Gesamtverlustleist. der Schaltung / total power dissip. of the circuit P_{tot}
 Parameter: Wärmewiderstand zwischen Gehäuse und Umgebung / thermal resistance case to ambient R_{thCA}

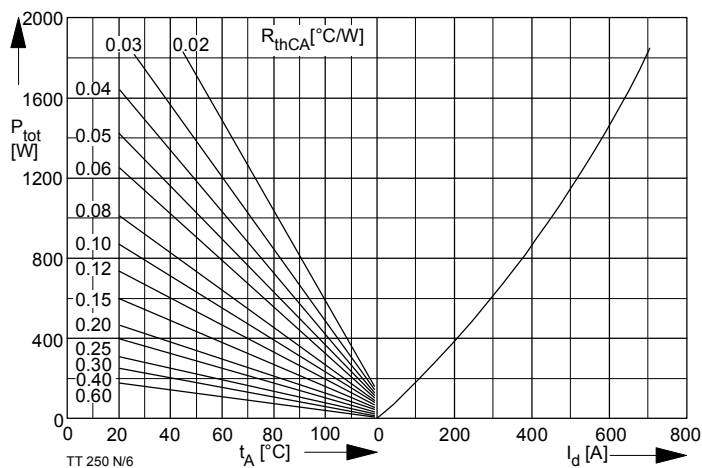


Bild / Fig. 6
 B6 - Sechspuls-Brückenschaltung / Six-pulse bridge circuit
 Höchstzulässiger Ausgangsstrom / Maximum rated output current I_d
 Gesamtverlustleist. der Schaltung / Total power dissip. of the circuit P_{tot}
 Parameter: Wärmewiderstand zwischen Gehäuse und Umgebung / thermal resistance case to ambient R_{thCA}

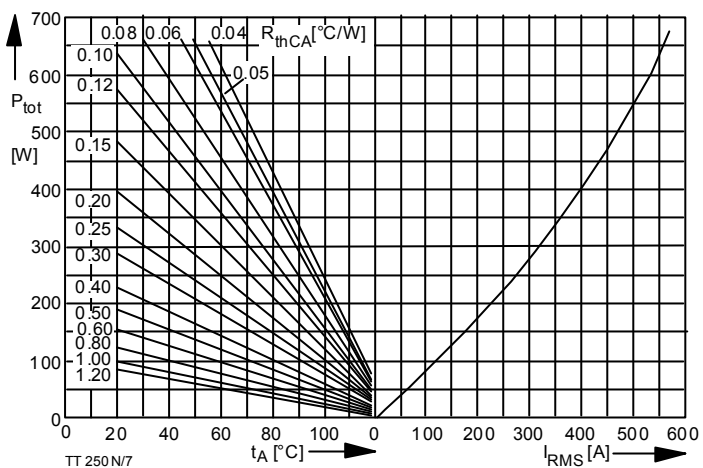


Bild / Fig. 7

W1C - Einphasen-Wechselwegschaltung / Single-phase inverse parallel circuit
 Höchstzulässiger Effektivstrom / Maximum rated RMS current I_{RMS}
 Gesamtverlustleist. der Schaltung / Total power dissip. of the circuit P_{tot}
 Parameter: Wärmewiderstand zwischen Gehäuse und Umgebung / thermal resistance case to ambient R_{thCA}

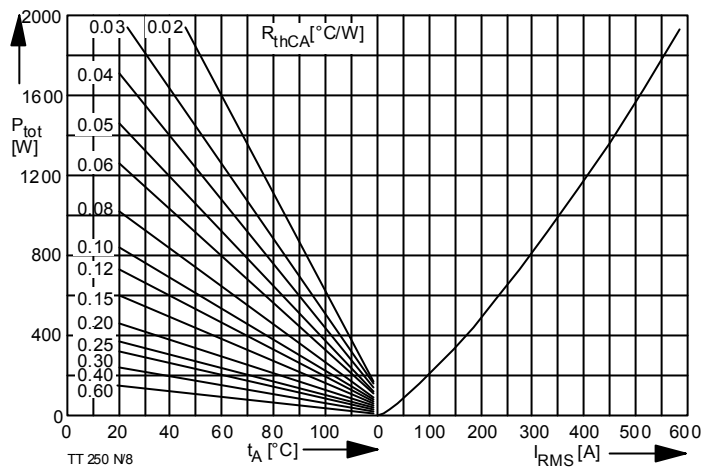


Bild / Fig. 8

W3C - Dreiphasen-Wechselwegschaltung / Three-phase inverse parallel circuit
 Höchstzulässiger Effektivstrom je Phase / Maximum rated RMS current per phase I_{RMS}
 Gesamtverlustleist. der Schaltung / Total power dissip. of the circuit P_{tot}
 Parameter: Wärmewiderstand zwischen Gehäuse und Umgebung / thermal resistance case to ambient R_{thCA}

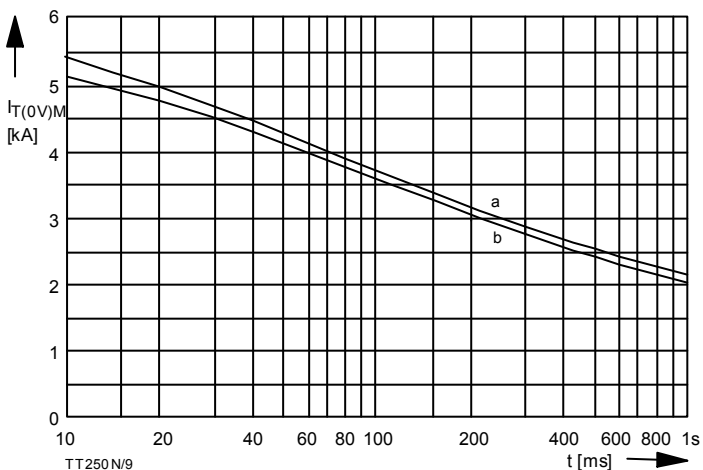


Bild / Fig. 9

Grenzstrom je Zweig (OV)_M. Belastung aus Leerlauf, $V_{RM} = 0,8 V_{RRM}$
 Maximum overload on- state current per arm $I_{T(OV)M}$. Surge current under no-load conditions, $V_R = 0,8 V_{RRM}$
 a - $t_A = 35^\circ C$, verstärkte Luftkühlung / forced cooling
 b - $t_A = 45^\circ C$, Luftselbstkühlung / natural cooling

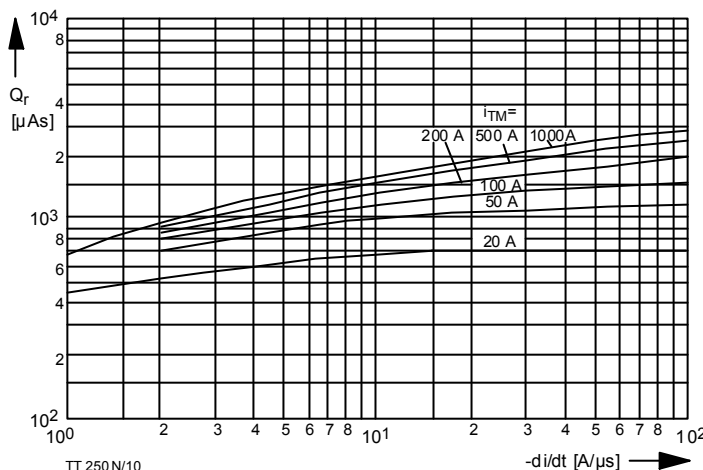


Bild / Fig. 10

Sperrverzögerungsladung / Recovery charge $Q_r = \int (-di/dt)$
 $t_{vj} = t_{vjmax}$, $V_R \leq 0,5 V_{RRM}$, $V_{RM} = 0,8 V_{RRM}$
 Parameter: Durchlaßstrom / On-state current I_{TM}

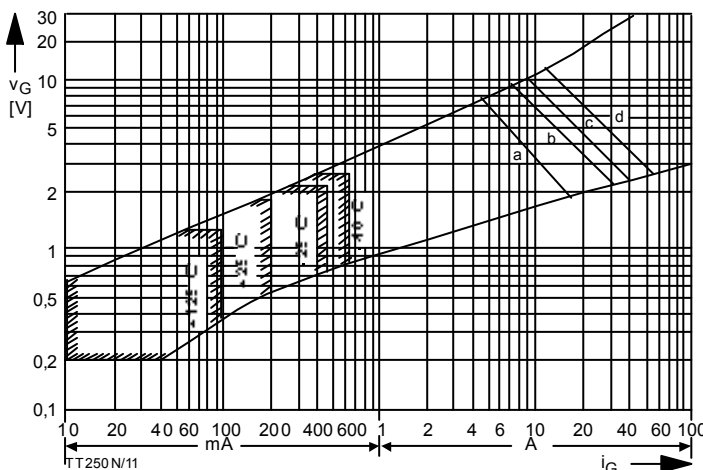


Bild / Fig. 11

Steuercharakteristik mit Zündbereichen / Gate characteristic with triggering areas, $v_G = f(i_G)$, $v_D = 6 V$
 Parameter:

	a	b	c	d
Steuerimpulsdauer / Pulse duration t_g [ms]	10	1	0,5	0,1
Höchstzulässige Spitzensteuerleistung / Maximum allowable peak gate power [W]	40	80	100	150

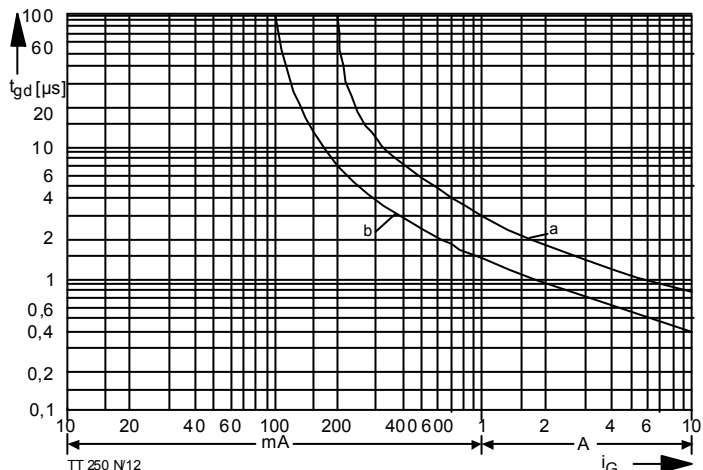


Bild / Fig. 12

Zündverzögerung / Gate controlled delay time $t_{gd} = f(i_G)$
 $t_{vj} = 25^\circ C$, $di_G/dt = i_{GM} / 1 \mu s$
 a - äußerster Verlauf / limiting characteristic
 b - typischer Verlauf / typical characteristic

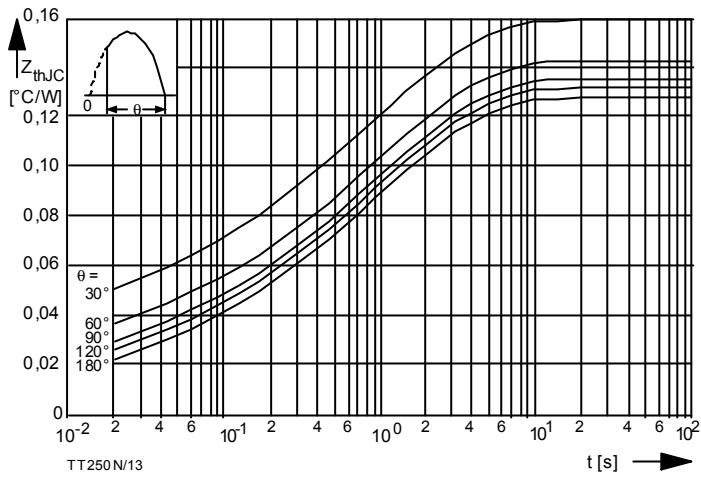


Bild / Fig. 13
 Transienter innerer Wärmewiderstand je Zweig / Transient thermal impedance per arm $Z_{thJC} = f(t)$
 Parameter: Stromflußwinkel / current conduction angle θ

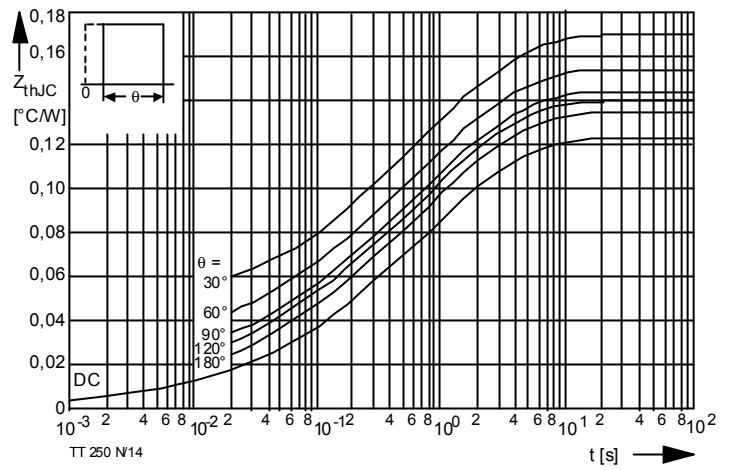


Bild / Fig. 14
 Transienter innerer Wärmewiderstand je Zweig / Transient thermal impedance per arm $Z_{thJC} = f(t)$
 Parameter: Stromflußwinkel / current conduction angle θ

Analytische Elemente des transienten Wärmewiderstandes Z_{thJC} pro Zweig für DC
 Analytical elements of transient thermal impedance Z_{thJC} per arm for DC

Pos. n	1	2	3	4	5	6	7
$R_{thn} [°C/W]$	0,0031	0,0097	0,0257	0,0429	0,0426		
$\tau_n [s]$	0,0009	0,008	0,11	0,61	3,06		

Analytische Funktion / Analytical function:

$$Z_{thJC} = \sum_{n=1}^{n_{max}} R_{thn} (1 - e^{-\frac{t}{\tau_n}})$$