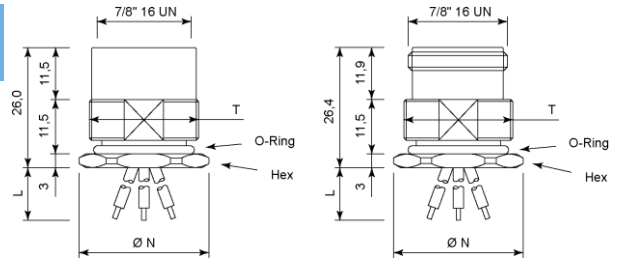


7/8", receptacle, with wires, back assembling
7/8", montaggio su parete, con fili, inserimento da dietro

round middle power receptacle;
 from 2 to 14 poles;
 female contact + female thread;
 female contact + male thread;
 male contact + male thread;
 male contact + female thread;
 application with motors and distribution boxes, etc.

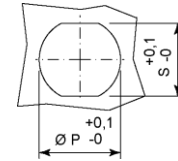
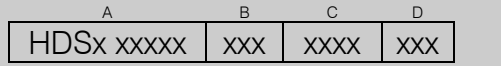


| | | | | |
|---------|-----|-----|------|------|
| T | Hex | Ø N | Ø P | S |
| M25x1,5 | 27 | 29 | 25,2 | 24,2 |

connettore rotondo per pannello media potenza;
 da 2 a 14 poli;
 contatto femmina + filetto femmina;
 contatto femmina + filetto maschio;
 contatto maschio + filetto maschio;
 contatto maschio + filetto femmina;
 applicazione con motori e scatole derivazione, ecc.

make the description code in a few steps

(yellow codes are preferred)
forma il codice descrittivo in pochi passaggi
 (i codici gialli sono preferiti)



panel hole
 foro pannello

At the first order, the sales service will communicate also a 5-character short code, to make easier filing and further orders.
 Al momento del primo ordine, il servizio vendite comunicherà anche un codice breve di 5 caratteri, per semplificare l'archivio e il riordino.

General characteristics

housing material: Ni plated brass (for stainless steel body, see table D)
 contact material: golden over nickel plated CuZn
 protection degree IEC 60529: IP67 (only frontal side) (a3)
 head temperature: -40...80°C
 IEC 60664 overvoltage category: II

Caratteristiche generali

materiale rivestimento: ottone nichelato (per corpo inox vedere tabella D)
 materiale contatti: CuZn dorato sopra nichelatura
 grado protezione IEC 60529: IP67 (solo lato frontale) (a3)
 temperatura testa: -40...80°C
 categoria di sovratensione secondo IEC 60664: II

| A | B | C | D | female face view vista frontale femmina | contact gender genere contatti (a6) | thread gender genere filetto (a6) | ground pole polo terra (a6) | max no. wires n° fili max (a4) | wire colour and terminal colore fili e terminale (a2) (a4) | max connector voltage (pollution degree 2) tensione max connettore (grado inquin. 2) Vac/dc (a5) (a8) | max current corrente max (a8) A |
|------------|-----|------|-----|---|-------------------------------------|-----------------------------------|-----------------------------|--------------------------------|--|---|---------------------------------|
| HDSF 00250 | 6A7 | 0200 | 000 | 1 | F | F | -- | 2 | n1-1, n2-2 | 600 | 12 |
| HDSH 00250 | 6A7 | 0200 | 000 | 2 | F | M | | | | | |
| HDSM 00250 | 6A7 | 0200 | 000 | | M | M | | | | | |
| HDSR 00250 | 6A7 | 0200 | 000 | | M | F | | | | | |
| HDSF 00350 | 6A7 | 0200 | 000 | 1 1/2 | F | F | -- | 3 | n1-1, n2-2, n3-3 | 600 | 12 |
| HDSH 00350 | 6A7 | 0200 | 000 | | F | M | | | | | |
| HDSM 00350 | 6A7 | 0200 | 000 | | M | M | | | | | |
| HDSR 00350 | 6A7 | 0200 | 000 | | M | F | | | | | |
| HDSF 00384 | 6A7 | 0200 | 000 | 3 | F | F | • | 3 | gn/ye1, n2-2, n3-3 | | |
| HDSH 00384 | 6A7 | 0200 | 000 | 2 | F | M | | | | | |
| HDSM 00384 | 6A7 | 0200 | 000 | | M | M | | | | | |
| HDSR 00384 | 6A7 | 0200 | 000 | | M | F | | | | | |
| HDSF 00450 | 6A7 | 0200 | 000 | 4 1/2 | F | F | -- | 4 | n1-1, n2-2, n3-3, n4-4 | 600 | 9 |
| HDSH 00450 | 6A7 | 0200 | 000 | 1 | F | M | | | | | |
| HDSM 00450 | 6A7 | 0200 | 000 | | M | M | | | | | |
| HDSR 00450 | 6A7 | 0200 | 000 | | M | F | | | | | |
| HDSF 00484 | 6A7 | 0200 | 000 | 3 | F | F | • | 4 | n1-1, n2-2, n3-3, gn/ye4 | | |
| HDSH 00484 | 6A7 | 0200 | 000 | 2 | F | M | | | | | |
| HDSM 00484 | 6A7 | 0200 | 000 | | M | M | | | | | |
| HDSR 00484 | 6A7 | 0200 | 000 | | M | F | | | | | |
| HDSF 00550 | 5A7 | 0200 | 000 | 5 | F | F | -- | 5 | n1-1, n2-2, n3-3, n4-4, n5-5 | 600 | 9 |
| HDSH 00550 | 5A7 | 0200 | 000 | 1 | F | M | | | | | |
| HDSM 00550 | 5A7 | 0200 | 000 | | M | M | | | | | |
| HDSR 00550 | 5A7 | 0200 | 000 | | M | F | | | | | |
| HDSF 00584 | 5A7 | 0200 | 000 | 4 | F | F | • | 5 | n1-1, n2-2, gn/ye3, n4-4, n5-5 | | |
| HDSH 00584 | 5A7 | 0200 | 000 | 2 | F | M | | | | | |
| HDSM 00584 | 5A7 | 0200 | 000 | | M | M | | | | | |
| HDSR 00584 | 5A7 | 0200 | 000 | | M | F | | | | | |
| HDSF 00650 | 5A7 | 0200 | 000 | 6 | F | F | -- | 6 | n1-1, n2-2, n3-3, n4-4, n5-5, n6-6 | 600 | 9 |
| HDSH 00650 | 5A7 | 0200 | 000 | 1 | F | M | | | | | |
| HDSM 00650 | 5A7 | 0200 | 000 | | M | M | | | | | |
| HDSR 00650 | 5A7 | 0200 | 000 | | M | F | | | | | |
| HDSF 00684 | 5A7 | 0200 | 000 | 4 | F | F | • | 6 | n1-1, n2-2, gn/ye3, n4-4, n5-5, n6-6 | | |
| HDSH 00684 | 5A7 | 0200 | 000 | 2 | F | M | | | | | |
| HDSM 00684 | 5A7 | 0200 | 000 | | M | M | | | | | |
| HDSR 00684 | 5A7 | 0200 | 000 | | M | F | | | | | |
| HDSF 014C2 | 228 | 0200 | 000 | 14 | F | F | -- | 14 | din 47100 #C2 | 600 | 4 (signal) 9 (common) |
| HDSH 014C2 | 228 | 0200 | 000 | 11 | F | M | | | | | |
| HDSM 014C2 | 228 | 0200 | 000 | 12 | M | M | | | | | |
| HDSR 014C2 | 228 | 0200 | 000 | 13 | M | F | | | | | |

(a1) yellow codes are preferred; columns B, C, D show standard versions, see the following tables for more data and available options;
 i codici gialli sono preferiti; le colonne B, C, D mostrano le versioni standard, vedere le tabelle seguenti per maggiori dati e alternative possibili.
 (a2) din 47100 #A0: wh1, bn2, gn3, ye4, gy5, pk6; din 47100 #C2: wh1, bn4, gn2, ye3, gy5, pk7, bu6, rd8, bk9, vt10, gy/pk11, rd/bu12, wh/gn13, bn/gn14;
 abbreviations: wh = white, bn = brown, gn = green, ye = yellow, gy = grey, pk = pink, bu = blue, rd = red, bk = black, vt = violet, og = orange;
 n1, n2, ... = numbered wire; number on the right = contact position;
 abbreviazioni: wh = bianco, bn = marrone, gn = verde, ye = giallo, gy = grigio, pk = rosa, bu = blu, rd = rosso, bk = nero, vt = viola, og = arancio;
 n1, n2, ... = filo numerato; numero più a destra = posizione del terminale;
 (a3) only when correctly assembled with Shield's counterpart; | solo se correttamente montato con la controparte Shield.
 (a4) it is possible to connect also cables with less wires; the earth is included in the max wires number. | E' possibile collegare anche cavi con meno fili; la terra è compresa nel numero massimo fili.
 (a5) with pollution degree 3, the maximum voltage is 300 Vac (2p, 3p, 4p, 5p, 6p, 14p) - IEC 60664;
 con grado inquinamento 3, la tensione massima è 300 Vca (2p, 3p, 4p, 5p, 6p, 14p) - IEC 60664.
 (a6) F = female; M = male; in the male version, the ground pin is 2 mm longer; | F = femmina; M = maschio; nella versione maschio, il contatto terra è 2 mm più lungo.
 (a8) check also max cable current and voltage | verificare anche la corrente e la tensione massima del cavo

| B cable code codice cavo (b1) | max current corrente max A @ 40°C (b2) | voltage drop caduta di tensione V @ 1A x 1m (b2) | wires x size fili x sezione n x mm ² (b3) | cable material materiale cavo | reference riferimento | sheath colour colore guaina RAL | wire colour colore fili (a2) (b4) | cable class classe cavo | cable temperature temperatura cavo °C | cable data sheet scheda cavo |
|--|---|---|---|--|--------------------------|---|---|----------------------------------|---|---------------------------------------|
| 5A3 | 8,7 | 0,06 | n x 0,75 | pvc | LiY | no sheath | A | 5 | -15...+ 70 | MJ-NH |
| 5A7 | 8,7 | 0,06 | n x AWG18 | pvc | 300V 105°C UL-CSA | no sheath | N | 5 | -25...+105 | MJ-NT |
| 6A3 | 10,4 | 0,05 | n x 1,0 | pvc | LiY | no sheath | A | 5 | -15...+ 70 | MJ-NH |
| 6A7 | 11,2 | 0,04 | n x AWG16 | pvc | 300V 105°C UL-CSA | no sheath | N | 5 | -25...+105 | MJ-NT |
| 7A3 | 12,0 | 0,03 | n x 1,5 | pvc | LiY | no sheath | A | 5 | -15...+ 70 | MJ-NH |
| 624 | 10,4 | 0,05 | 2 x 1,0 | pvc | IEC 60332-3A | gy 7035 | A | 5 | -15...+ 70 | MN-BK |
| 701 | 12,0 | 0,03 | 2 x 1,5 | pvc | LiYY | bk 9005 | A | 5 | -15...+ 70 | MN-HK |
| A11 | 12,0 | 0,02 | 2 x 2,5 | pvc | FROR IMQ | gy 7035 | A | 5 | -15...+ 70 | MN-PK |
| 537 | 8,7 | 0,06 | 2+1 x 0,75 | pvc | IEC 60332-3A | gy 7035 | A | 5 | -15...+ 70 | MN-BK |
| 602 | 10,4 | 0,05 | 2+1 x 1,0 | pvc | LiYY | bk 9005 | A | 5 | -15...+ 70 | MN-HK |
| 506 | 8,7 | 0,06 | 3+1 x 0,75 | pvc | LiYY | bk 9005 | A | 5 | -15...+ 70 | MN-HK |
| 628 | 9,0 | 0,05 | 3+1 x 1,0 | pvc | IEC 60332-3A | gy 7035 | A | 5 | -15...+ 70 | MN-BK |
| 538 | 8,7 | 0,06 | 4+1 x 0,75 | pvc | LiYY | bk 9005 | A | 5 | -15...+ 70 | MN-HK |
| 532 | 8,7 | 0,06 | 6 x 0,75 | pvc | IEC 60332-3A | gy 7035 | C | 5 | -15...+ 70 | MN-BK |
| 228 | 3,5 | 0,18 | 14 x 0,25 | pvc | IEC 60332-3A | gy 7035 | C | 5 | -15...+ 70 | MN-BK |
| 248 | 3,5 | 0,18 | 14 x 0,25 | pur pvc | 300V 80°C UL-CSA | bk 9005 | C | 5 | -25...+ 80 | MF-TK |

(b1) other cables are available on request such as: irradiated pur, teflon, shielded cables, etc. (see cable catalogue);

altri cavi sono disponibili a richiesta come: pur irradiato, teflon, cavi schermati, ecc. (vedere catalogo cavi).

(b2) IEC norms allow maximum values drop on the cable from 3% to 5% of rated voltage (for calculation see Technical Information);

le norme IEC ammettono valori massimi di caduta sul cavo dal 3% al 5% della tensione nominale (per il calcolo vedere Informazioni Tecniche).

(b3) example: 3 = three wires; 4+1 = four wires + green/yellow ground; s = shielding.

esempio: 3 = tre conduttori; 4+1 = quattro conduttori + terra giallo/verde; s = schermo.

(b4) wires colour: A = bn, bu (2 wires), bn, bu, bk (3 wires), bn, bu, bk, wh (4 wires), bn, bu, bk, wh, gy or gn/ye (5 wires); B = bn, gy, bk, gn/ye; C = din 47100; N = numbered wires.

colore fili: A = bn, bu (2 fili), bn, bu, bk (3 fili), bn, bu, bk, wh (4 fili), bn, bu, bk, wh, gy o gn/ye (5 fili); B = bn, gy, bk, gn/ye; C = din 47100; N = fili numerati.

| C length code codice lunghezza (c1) | | 0200 | 0500 | 1000 |
|--|---|------|------|------|
| cable length L lunghezza cavo L | m | 0,2 | 0,5 | 1 |

(c1) any cable length is possible for orders over 100 pieces; for length over 0,5 m is advisable to choose a cable complete with sheath.

possibile qualsiasi lunghezza di cavo per ordini superiori a 100 pezzi; per lunghezze superiori a 0,5 m è consigliabile usare un cavo completo di guaina.

| D variant code codice variante | 000 | 005 |
|---|-------------------------------------|---------------------------------|
| body material materiale corpo | Ni plated brass ottone nichelato | stainless steel acciaio inox |
| fixing thread, T filetto di fissaggio, T | M25x1,5 | M25x1,5 |

ACCESSORIES / ACCESSORI

| nut code, optional codice dado, opzionale | 1406.M25 | 1406.M25X |
|--|-------------------------------------|---------------------------------|
| nut material materiale dado | Ni plated brass ottone nichelato | stainless steel acciaio inox |
| threading filettatura | M25x1,5 | M25x1,5 |
| hexagonal wrench chiave | Hex 27 | Hex 27 |
| max diameter, V diametro max, V | Ø 29 mm | Ø 29 mm |
| thickness, K spessore, K | 3 mm | 3 mm |

