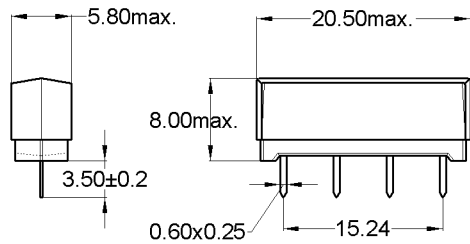
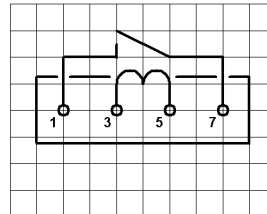


Dimensions

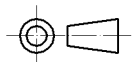
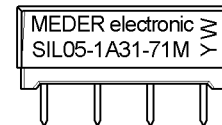


Layout 71M Pitch 2.54 / Top View



Marking

Type - Layout
 Production-Code
 EN60062



unspecified tolerances $\pm 0.1\text{mm}$
 nicht spezifizierte Toleranzen $\pm 0.1\text{mm}$

Spulendaten bei 20 °C	Bedingung	Min	Soll	Max	Einheit
Spulenwiderstand		450	500	550	Ohm
Spulenspannung			12		VDC
Nennleistung			288		mW
Anzugsspannung				8,4	VDC
Abfallspannung		1,8			VDC

Kontaktdaten 31	Bedingung	Min	Soll	Max	Einheit
Schaltleistung	bei Kombination von V & A beachten bis 500 V max.50 W, bei 1000 V max.5 W			50	W
Schaltspannung	DC or Peak AC			500	V
Schaltstrom	DC or Peak AC			2	A
Transportstrom	DC or Peak AC			2	A
Kontaktwiderstand statisch	bei 40% Übererregung Anfangswert			80	mOhm
Isolationswiderstand	RH < 45 %, 100 Volt Messspannung	10			TOhm
Durchbruchspannung	gemäß IEC 255-5	2.000			VDC
Schaltzeit, prellfrei	gemessen mit 40% Übererregung		0,5	1,2	ms
Abfallzeit	gemessen ohne Spulenerregung			1	ms
Kapazität	@ 10 kHz über offenem Kontakt		0,3		pF

Produktspezifische Daten	Bedingung	Min	Soll	Max	Einheit
Isol. Widerstand Spule/Kontakt	RH <45%, 200 VDC Messspannung	1.000			GOhm
Isol. Spannung Spule/Kontakt	gemäß IEC 255-5	2			kV DC
Gehäusematerial		mineralisch gefülltes Epoxy			
Anschlusspins		FeNi-Legierung verzinkt			

Umweltdaten	Bedingung	Min	Soll	Max	Einheit
Schock	1/2 sine wave duration 11ms			50	g
Vibration	from 10 - 2000 Hz			20	g
Arbeitstemperatur		-20		55	°C
Lagertemperatur		-35		95	°C
Löttemperatur	Wellenlöten max. 5 sec			260	°C
Waschfähigkeit		Fluxdicht			

Allgemeine Daten	Bedingung	Min	Soll	Max	Einheit
Bemerkungen		Bei hoher Packungsdichte Einsatzbed. prüfen! (Rth)			