

# RELAIS STATIQUE CLIGNOTANT AC BLINKING SSR

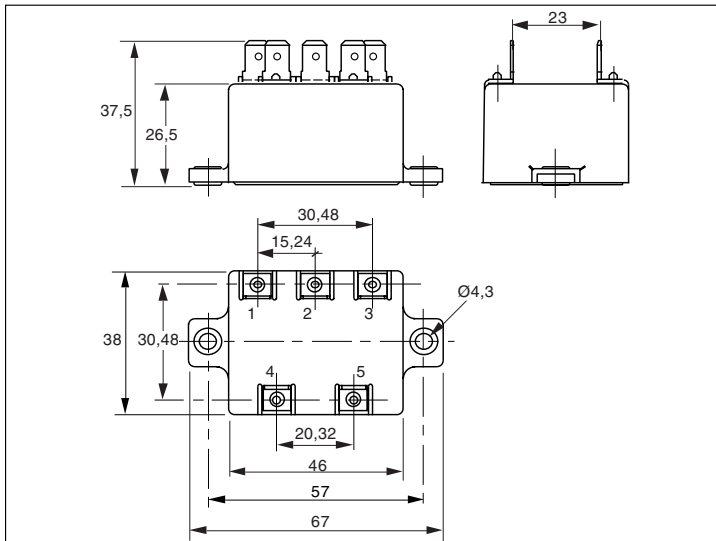
**ST6xxx**  
10-25A  
230VAC  
1hz -2hz

Les relais ST6 sont des clignotants statiques de puissance pour courant alternatif , à sortie FASTON permettant de commuter des charges jusqu'à 25A sous 230VAC. Dès la mise sous tension , la sortie clignote à une fréquence de 1 ou 2hz suivant la position de l'interrupteur extérieur.

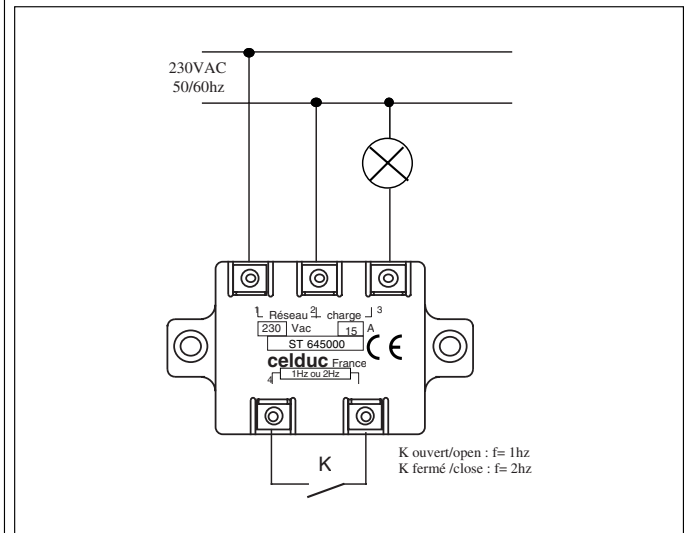
*The ST6 blinking relays are 10-25A 230VAC solid state rhythmic switching devices with 6,3mm quick release type connectors . As soon as the unit is powered , it switches loads at a frequency of 1hz or 2hz. An external switch controls the required frequency ( 1 or 2hz)*



### Dimensions / Dimensions:



### Circuit équivalent/Equivalent circuit :



Caractéristiques d'entrée (à 20°C) / Input characteristics (at 20°C)		
<b>Modèles / References</b>	<b>ST64x000</b>	
Changement de fréquence par interrupteur extérieur Frequency change over by external switch		
Contact ouvert / contact open	1hz	
Contact fermé / contact close	2hz	
carctéristiques du contact / switch characteristics	10VDC 1mA	
Pas d'isolation entre secteur et contact No insulation between contact and power	1hz	
	2hz	
<b>Caractéristiques générales /General characteristics</b>		
Température de stockage / Storage temperature	- 40 à/to +150	°C
Température de fonctionnement /Operating temperature	-40 à/to +80	°C
Tension d'isolement sortie/semelle / output/case isolation voltage	2500	VRMS
Poids/Weight	100	g

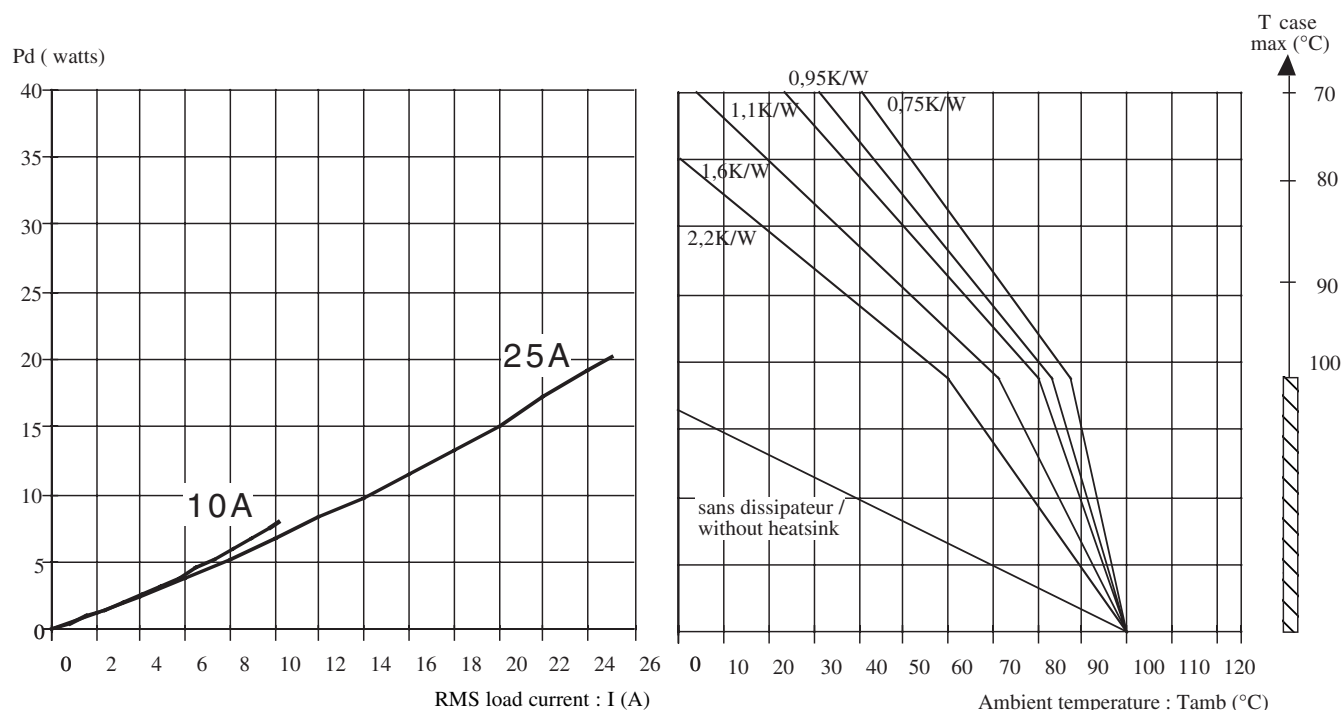
autres fréquences /other frequencies : on request

*Proud to serve you*

**celduc**<sup>®</sup>  
r e l a i s

All technical characteristics are subject to change without previous notice.  
Caractéristiques sujettes à modifications sans préavis.

Caractéristiques de sortie (à 20°C) / Output characteristics (at 20°C)				
Modèles / References	ST645000	ST647000		
Tension nominale / Nominal voltage	230VAC	230VAC		VAC
Plage tension de fonctionnement / Operating range	180-280VAC	180-280VAC		VAC
Tension crête / Peak voltage	600	600		VPEAK
Courant nominal (voir les caractéristiques thermiques) / Nominal current (see thermal curves)	10	25		A
Courant de surcharge accidentel admissible maximum (1s) / Maximum accidental overload current (1s)	120	230		APEAK
Chute tension directe (In) / On state voltage drop (In)	1,6	1,6		V
Courant de fuite état bloqué / Off state leakage current	5	5		mA
Courant de charge minimum / Minimum load current	5	5		mA
Temps de fermeture / Turn on time	1/2 period	1/2 period		ms
Temps d'ouverture / Turn off time	1/2 period	1/2 period		ms
Fréquence d'utilisation / Operating frequency	47-63	47-63		Hz
dv/dt état bloqué / Off state dv/dt	200	200		V/ $\mu$ s
Homologation / Approval	Nous consulter			
autres tension sur demande - other voltage on request				



ISO 9001  
N° 1993/1106a

**celduc**<sup>®</sup>  
r e l a i s

[www.celduc.com](http://www.celduc.com)

Rue Ampère B.P. 4

42290 SORBIERS - FRANCE

E-Mail : [celduc-relais@celduc.com](mailto:celduc-relais@celduc.com)

Fax +33 (0) 4 77 53 85 51

Service Commercial France Tél. : +33 (0) 4 77 53 90 20

Sales Dept. For Europe Tel. : +33 (0) 4 77 53 90 21

Sales Dept. Asia : Tél. +33 (0) 4 77 53 90 19